

fr es



Wiser app

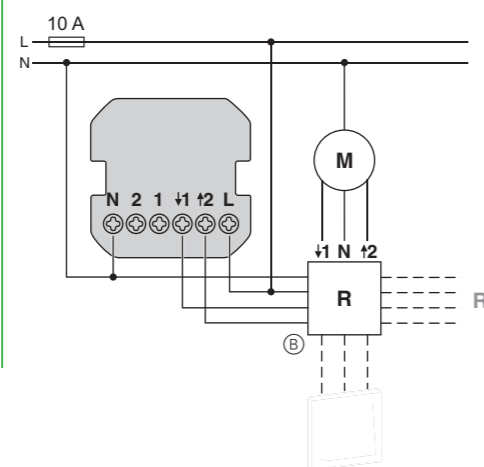
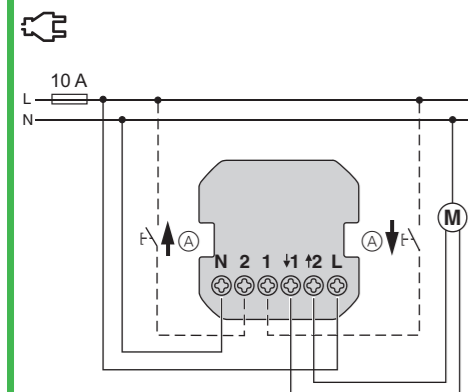
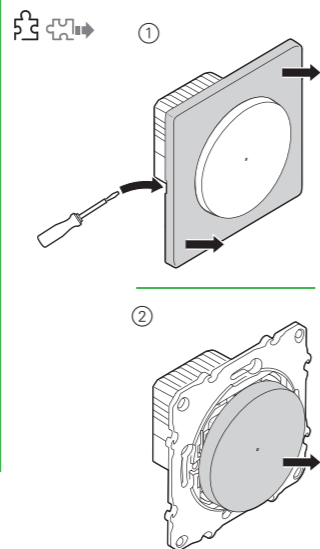
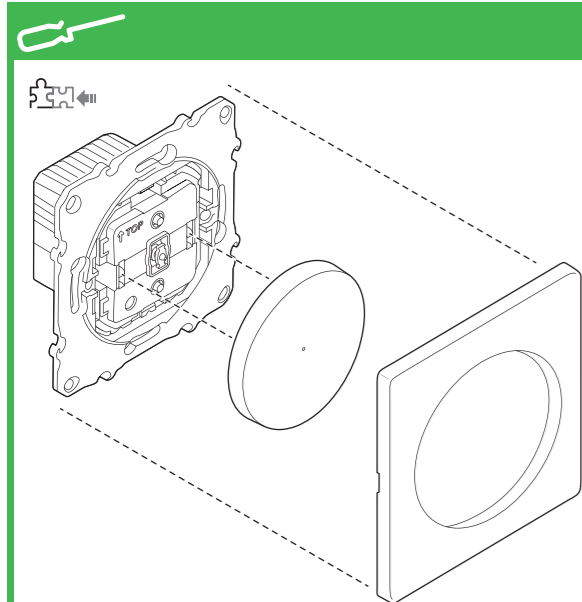
S520567, S530567, S540567

Wiser

Schneider Electric



1 x 500 W



fr Wiser interrupteur de commande de volet

Accessoires nécessaires

- A compléter avec :
• cadre du design correspondant

Accessoires

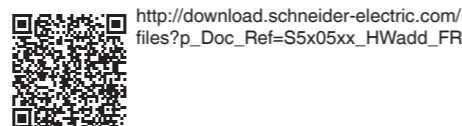
- A compléter avec :
• Plaque support du design souhaité.

Prérequis et accessoires

- Il faut un smartphone/une tablette (appelé(e) ci-après le smartphone) compatible Bluetooth avec Bluetooth 4.1 ou supérieur.
• Téléchargez l'application Wiser sur votre smartphone.
• Domotique via Internet : mettez en œuvre votre système Wiser avec l'unité de commande Wiser Home Touch.

Informations sur le produit disponibles

Vous trouverez de plus amples informations sur le produit sur Internet -> Télécharger document



Pour votre sécurité

DANGER RISQUE DE DÉCHARGE ÉLECTRIQUE, D'EXPLOSION OU DE COUP D'ARC

L'installation électrique répondant aux normes de sécurité doit être effectuée par des professionnels compétents.

- Raccordement aux réseaux d'installation
• Raccordement de différents appareils électriques
• Pose de câbles électriques
• Normes de sécurité, règles et réglementations locales pour le câblage

Le non-respect de ces instructions peut entraîner la mort ou de graves blessures.

DANGER Risque de blessure mortelle due à un choc électrique.

- La sortie peut être porteuse de courant électrique même une fois la charge coupée.
• Lors d'activités sur l'appareil : Déconnectez impérativement l'appareil de l'alimentation électrique à l'aide du fusible du circuit d'entrée.

Le non-respect de ces instructions peut entraîner la mort ou de graves blessures.

Présentation du Wiser interrupteur de commande de volet

Vous pouvez utiliser le Wiser interrupteur de commande de volet (appelé ci-après interrupteur de commande de volet) pour commander un moteur de store ou de volet roulant équipé d'un interrupteur de position finale.

Options de commande

Commande de pièce : pour actionner l'interrupteur de commande de volet dans une pièce, vous pouvez le coupler avec votre smartphone ou avec un autre appareil Wiser. Ce type de couplage est réglé par défaut en usine.

Commande domotique : vous pouvez commander les appareils Wiser via Internet avec Wiser Home Touch.

Fonctionnement sur site : vous pouvez toujours commander l'interrupteur de commande de volet directement sur site. Vous pouvez également raccorder de nombreux interrupteurs mécaniques doubles.

Fonctions

- Propriétés
• Protection du moteur contre les dommages au moyen de deux contacts de relais réciproquement verrouillés électriquement
• Fonctionnement avec unité d'extension (interrupteur mécanique double)
• Commande groupée de plusieurs volets
• Commande centralisée de plusieurs groupes de volets
Réglages :
• Réinitialisation des réglages par défaut/Bluetooth
Fonctions supplémentaires de l'application (réglage par défaut : aucun réglage) :
• Commutateur temporel (fonctions commutation jours de semaine, astro et aléatoire)
• Affichage LED d'état (p. ex. éclairage d'orientation, affichage du déplacement des volets)
• Réglage de l'heure de déplacement des volets
• Variation de la position des volets et des lamelles
• Couplage avec d'autres appareils

ATTENTION Risque d'endommagement de l'appareil !

- Utilisez toujours le produit dans le respect des caractéristiques techniques indiquées.
• Suivez les instructions du fabricant du moteur.
• Raccordez exclusivement un moteur de store ou de volet roulant équipé d'un interrupteur de position finale.

Pour simplifier, « store/volet roulant » sera appelé ci-après « volet ».

Montage de l'interrupteur de commande de volet

- Interrupteur mécanique double au niveau de la connexion d'unité d'extension (en option)
• Relais à plusieurs commandes (R) pour la commande groupée ou centralisée

Retrait du couvercle

- Ôtez le cadre.
• Retirez l'interrupteur.

es Wiser interruptor de control de persiana

Accesorios necesarios

- Para completar con:
• Marco con el diseño correspondiente

Accesorios

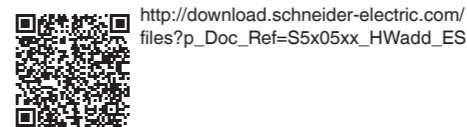
- Para completar con:
• Placa de soporte con el diseño deseado.

Requisitos previos y accesorios

- Se requiere un teléfono inteligente/tableta (en adelante denominado smartphone) con Bluetooth 4.1 o superior.
• Descargue la aplicación Wiser en su smartphone.
• Control del hogar vía Internet: Complementar el sistema Wiser con la unidad de control Wiser Home Touch.

La información de producto está disponible

Existe información más detallada del producto en Internet -> descargar documento



Por su propia seguridad

PELIGRO PELIGRO DE DESCARGA ELÉCTRICA, EXPLOSIÓN O ARCO ELÉCTRICO

Solo profesionales especializados deben llevar a cabo una instalación eléctrica segura. Los profesionales especializados deben demostrar un amplio conocimiento en las siguientes áreas:

- Conexión a redes de instalación
• Conexión de varios dispositivos eléctricos
• Tendido de cables eléctricos
• Normas de seguridad, normativas y reglamentos sobre cableado

El incumplimiento de estas instrucciones puede causar la muerte o lesiones graves.

PELIGRO Peligro de lesiones graves por descarga eléctrica.

Puede haber tensión en la salida, incluso cuando la carga está desconectada.

- Cuando trabaje con el dispositivo: Desconéctelo siempre de la alimentación utilizando el fusible del circuito entrante.

El incumplimiento de estas instrucciones causará la muerte o lesiones graves.

Información sobre el Wiser interruptor de control de persiana.

Puede usar el Wiser interruptor de control de persiana (en lo sucesivo denominado interruptor de control de persiana) para controlar un motor para persiana o estores enrollables equipado con un interruptor de posición final.

Opciones de control

Control de habitación: Para accionar el interruptor de control de persiana en una habitación, este se puede acoplar con su smartphone o con otro dispositivo Wiser. Este tipo de conexión es un ajuste predeterminado de fábrica.

Control de hogar: Puede controlar los dispositivos Wiser a través de Internet con Wiser Home Touch.

Operación en el lugar: El interruptor de control de persiana siempre se puede controlar directamente desde el sitio. También puede conectar cualquier número de pulsadores mecánicos dobles.

Funciones

- Propiedades
• Protección del motor contra daños con dos contactos de relé bloqueados eléctricamente de forma mutua
• Funcionamiento con unidad de extensión (pulsador mecánico doble)
• Control grupal de persianas múltiples
• Control central de grupos de persianas múltiples
Ajustes:
• Restablecimiento de los ajustes por defecto/Bluetooth
Funciones de aplicación adicionales (ajuste por defecto: no hay ajustes):
• Temporizador (conexión durante días laborables, función astro y aleatoria)
• Indicador LED de estado (p. ej., luz de orientación, mostrar movimiento de persianas)
• Ajuste del tiempo de movimiento de las persianas
• Posición variable de persiana y lamas
• Acoplamiento con otros dispositivos

PRECAUCIÓN El dispositivo puede resultar dañado.

- Ponga siempre la unidad en funcionamiento conforme a los datos técnicos especificados.
• Tenga en cuenta las instrucciones del fabricante del motor.
• Conecte únicamente un motor de persiana o estor enrollable con un interruptor de límite final.

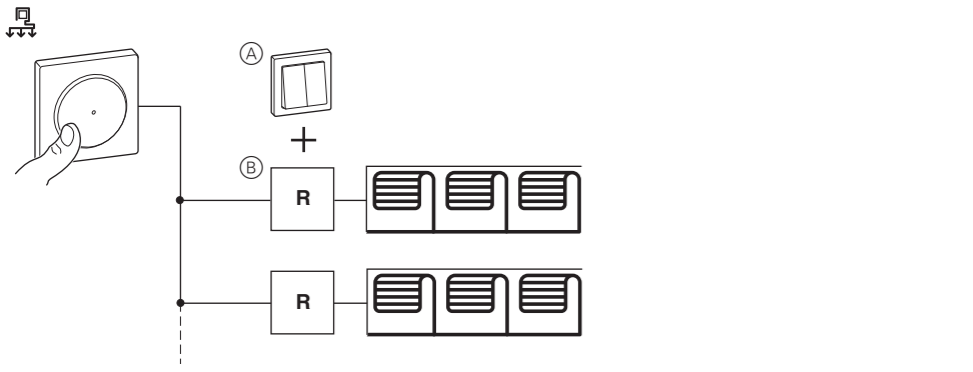
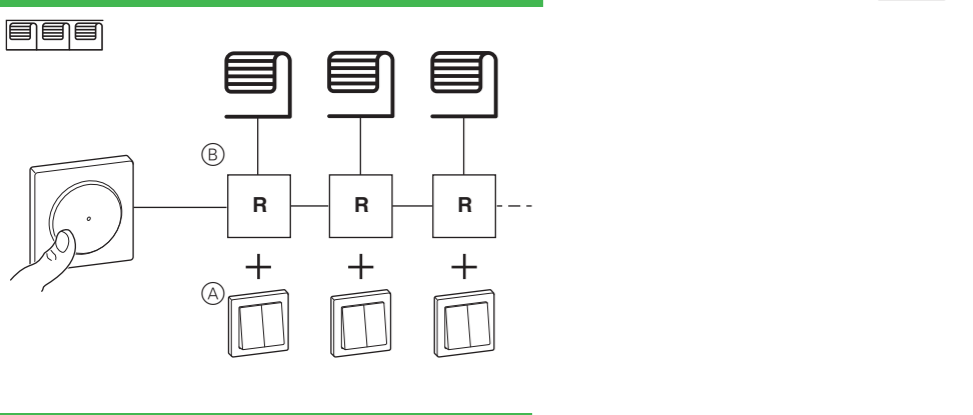
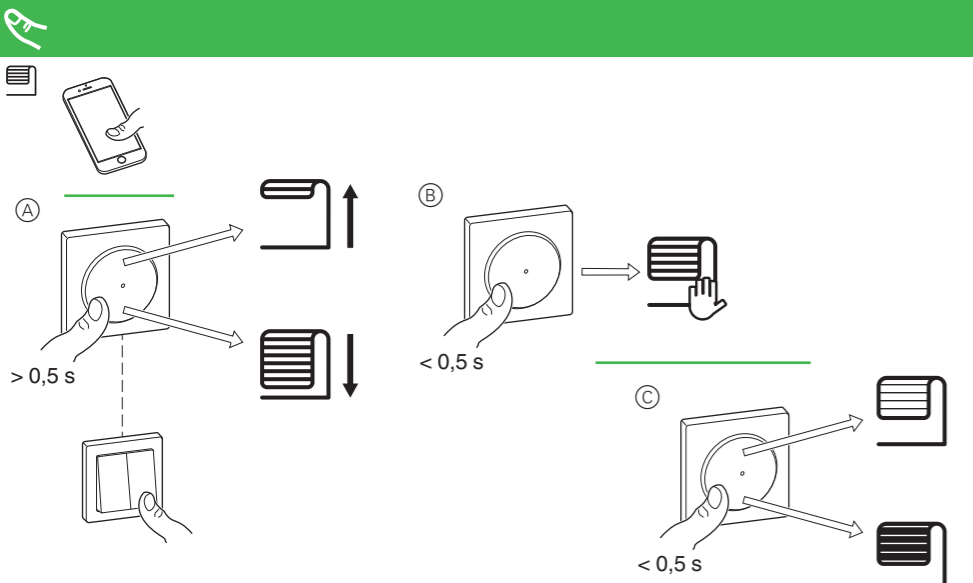
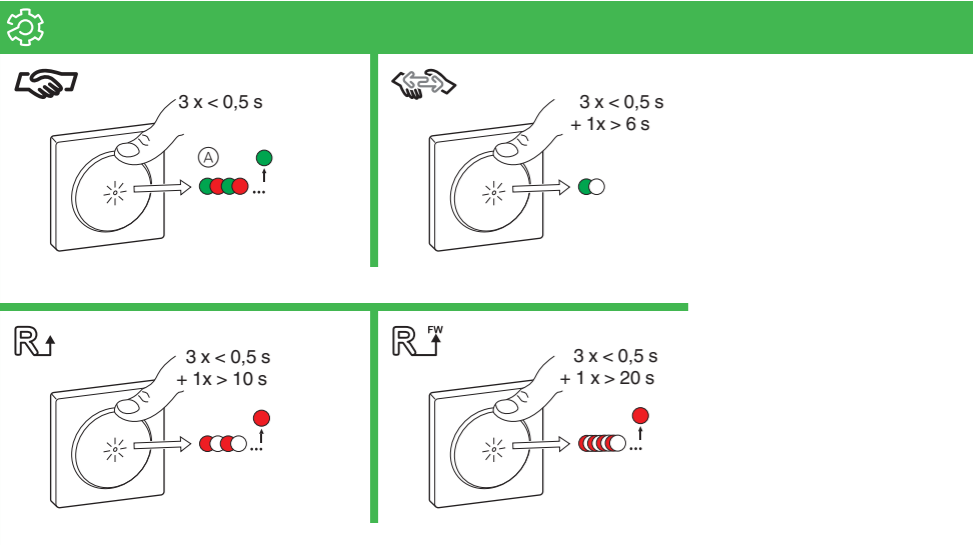
La «persiana/estor enrollable» se denominará en lo sucesivo «persiana».

Montaje del interruptor de control de persiana

- Pulsador mecánico doble en la conexión de la unidad de extensión (opcional)
• Relé multi-control (R) para el control central o de grupo

Retirada de la tapa

- Retire el marco.
• Quite el pulsador.



### Réglage de l'interrupteur de commande de volet

#### Couplage de l'interrupteur de commande de volet



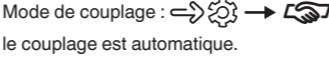
**Commande de pièce : Interrupteur de commande de volet <-> smartphone**

Sélectionnez, dans l'application Wiser, la fonction d'ajout de nouveaux appareils. Suivez les instructions de l'application Wiser.

- Remarque :**
- vous pouvez coupler jusqu'à 15 smartphones avec l'interrupteur de commande de volet.
  - Maintenez les deux appareils en portée Bluetooth pendant le couplage.
  - Le mode couplage reste actif 30 s.

#### Commande de pièce : Commande Appareil Wiser <-> Appareil Wiser

Définissez d'abord l'appareil Wiser de commande puis l'appareil Wiser à commander en mode de couplage.



Mode de couplage : le couplage est automatique.

**Vous pouvez coupler jusqu'à 10 appareils Wiser les uns avec les autres.**

#### Commande domotique : Interrupteur de commande de volet <-> smartphone

-> Voir les informations produits

#### Déconnectez les appareils Wiser.

Tous les liens de commande entre l'appareil et les autres appareils Wiser sont effacés.

#### Réinitialisation aux réglages par défaut

Toutes les données de configuration, données utilisateur et données réseau sont effacées.

Tous les réglages sont alors définis sur les valeurs par défaut (voir fonctions).

#### Réinitialisation au Bluetooth

L'appareil est réinitialisé aux réglages par défaut et au Bluetooth.

### Utilisation de l'interrupteur de commande de volet

#### Contrôle local des volets

- Relevez et descendez les volets à l'aide de l'interrupteur de commande de volet ou de l'unité d'extension.
- Arrêtez les volets mobiles.
- Ajustez la position des lamelles.

### Commande globale de volets via un interrupteur de commande de volet

Vous pouvez raccorder plusieurs volets ou plusieurs groupes de volets à un interrupteur de commande de volet à l'aide de relais à plusieurs commandes. Les volets peuvent être commandés ensemble via l'interrupteur de commande de volet ou un smartphone, ou par une commande en fonction de l'heure.



- Interrupteur de commande de volet en option pour commande locale (subordonnée)
- Relais à plusieurs commandes

Interrupteur de commande de volet pour la commande d'un groupe de volets

Interrupteur de commande de volet pour la commande centralisée de plusieurs groupes de volets

### Que dois-je faire en cas de problème ?

#### Les volets connectés ne peuvent pas être commandés :

- Contrôlez la tension d'alimentation.
- Mettez l'interrupteur de commande de volet sur arrêt puis à nouveau sur marche.
- Contrôlez la charge.
- Dans le cas d'un interrupteur externe, contrôlez le câblage.
- Recouplez les appareils Wiser couplés.

### Caractéristiques techniques

Tension nominale :	230 V CA ~, 50 Hz
Puissance nominale :	
Veille :	0,4 W max.
Bornes de raccordement :	Bornes à vis pour max. 2 x 2,5 mm <sup>2</sup> 0,5 Nm
Unité d'extension :	Interrupteurs doubles, nombre illimité max. 50 m
Protection par fusible :	Disjoncteur 10 A
Courant nominal :	4 A, cosφ = 0,6
Bande de fréquence :	2,4 GHz
Capacité de transmission :	2,5 mW

Ne pas jeter l'appareil avec les déchets ménagers ordinaires mais le mettre au rebut en le déposant dans un centre de collecte publique. Un recyclage professionnel protège les personnes et l'environnement contre de potentiels effets négatifs.

#### Marques

- Apple® et App Store® sont des marques enregistrées de Apple Inc.
- Google Play™ Store et Android™ sont des marques enregistrées de Google Inc.

Les autres marques et marques enregistrées sont la propriété des propriétaires correspondants.

#### Déclaration de conformité UE

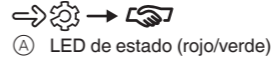
Par la présente, Schneider Electric Industries, déclare que ce produit est conforme aux exigences essentielles et aux autres dispositions pertinentes de la DIRECTIVE SUR L'EQUIPEMENT RADIO 2014/53/UE. La déclaration de conformité peut être téléchargée sur : [schneider-electric.com/docs](http://schneider-electric.com/docs).

### Schneider Electric Industries SAS

En cas de questions techniques, veuillez contacter le Support Clients de votre pays. [schneider-electric.com/contact](http://schneider-electric.com/contact)

### Configuración del interruptor de control de persiana

#### Acoplamiento del interruptor de control de persiana



**Control de habitación: Interruptor de control de persiana <-> smartphone**

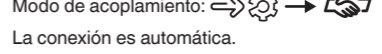
Seleccione la función para añadir nuevos dispositivos en la aplicación de Wiser. Siga las instrucciones en la aplicación de Wiser.

**Tenga en cuenta lo siguiente:**

- Puede acoplar un máximo de 15 smartphones con el interruptor de control de persiana.
- Mantener ambos dispositivos dentro del rango Bluetooth de cada uno durante el acoplamiento.
- El modo de acoplamiento se activa durante 30 s.

#### Control de habitación: Dispositivo de control Wiser <-> dispositivo Wiser

Ajustar en modo de acoplamiento primero el dispositivo de control Wiser y luego el dispositivo Wiser que va a controlarse.



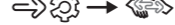
La conexión es automática.

**Puede acoplar un máximo de 10 dispositivos Wiser entre sí.**

#### Control de hogar: Interruptor de control de persiana <-> smartphone

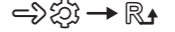
-> Ver información del producto.

#### Desconexión de los dispositivos Wiser acoplados



Todos los enlaces de control entre el dispositivo y otros dispositivos Wiser se eliminan.

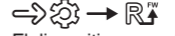
#### Restablecimiento de los ajustes por defecto



Se eliminan todos los datos de configuración, datos de usuario y datos de red.

Todos los ajustes se restablecen a la configuración predeterminada (ver las funciones).

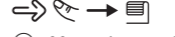
#### Restablecer a Bluetooth



El dispositivo se restablece a los ajustes predeterminados y a Bluetooth.

### Manejo del Interruptor de control de persiana

#### Control local de persianas



- Mueva las persianas hacia arriba y hacia abajo con el interruptor de control de persiana o la unidad de extensión.
- Detenga las persianas en movimiento.
- Ajuste la posición de las lamas.

### Control global de las persianas por un interruptor de control de persiana

Puede conectar múltiples persianas o múltiples grupos de persianas a un interruptor de control de persiana a través de relés multi-control. Las persianas pueden manejarse juntas mediante el interruptor de control de persiana o un smartphone, o controlarse a través de un sistema de mando temporizador.



**Interruptor de control de persiana opcional para el control local (subordinado)**

**Relé multi-control**



Interruptor de control de persiana para el control de un grupo de persianas



Interruptor de control de persiana para el control central de varios grupos de persianas

### Procedimiento en caso de avería

#### Las persianas conectadas no pueden controlarse:

- Compruebe la fuente de alimentación.
- Apague y vuelva a encender el interruptor de control de persiana.
- Compruebe la carga.
- En caso de que haya un pulsador externo, compruebe el cableado.
- Vuelva a acoplar los dispositivos Wiser acoplados.

### Datos técnicos

Tensión nominal:	230 V CA ~/50 Hz
Potencia nominal:	
Espera:	máx. 0,4 W.
Bornes de conexión:	Bornes de rosca para máx. 2 x 2,5 mm <sup>2</sup> 0,5 Nm
Unidad de extensión:	Pulsadores dobles, número ilimitado máx. 50 m
Protección del fusible:	Interruptor automático de 10 A
Corriente nominal:	4 A, cosφ = 0,6
Banda de frecuencia:	2,4 GHz.
Potencia de emisión:	2,5 mW.

Elimine el dispositivo separado de la basura doméstica en los puntos de recogida oficiales. El reciclado profesional protege a las personas y al medioambiente de posibles efectos negativos.

#### Marcas registradas:

- Apple® y App Store® son nombres de marcas o marcas registradas de Apple Inc.
- Google Play™ Store y Android™ son nombres de marcas o marcas registradas de Google Inc.

Otras marcas y marcas registradas pertenecen a sus respectivos propietarios.

#### Declaración UE de conformidad

Por la presente, Schneider Electric Industries declara que este producto cumple con los requisitos esenciales y otras disposiciones aplicables de la DIRECTIVA DE EQUIPOS RADIOELÉCTRICOS 2014/53/UE. La declaración de conformidad se puede descargar en: [schneider-electric.com/docs](http://schneider-electric.com/docs).

### Schneider Electric Industries SAS

Si tiene consultas técnicas, llame al servicio de atención comercial de su país. [schneider-electric.com/contact](http://schneider-electric.com/contact)