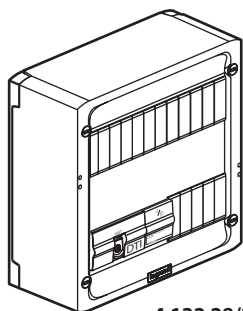


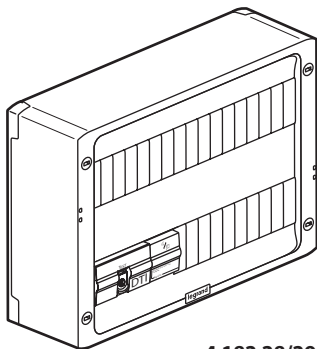


■ PRÉSENTATION DU COFFRET

Répond aux exigences de la NF C 15-100



4 132 28/29

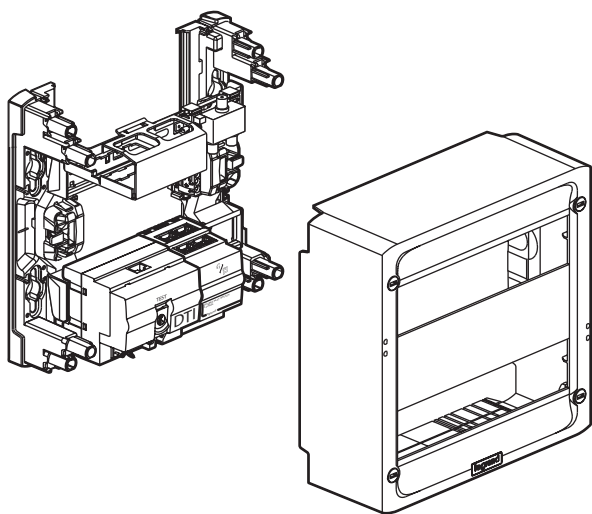


4 182 28/29

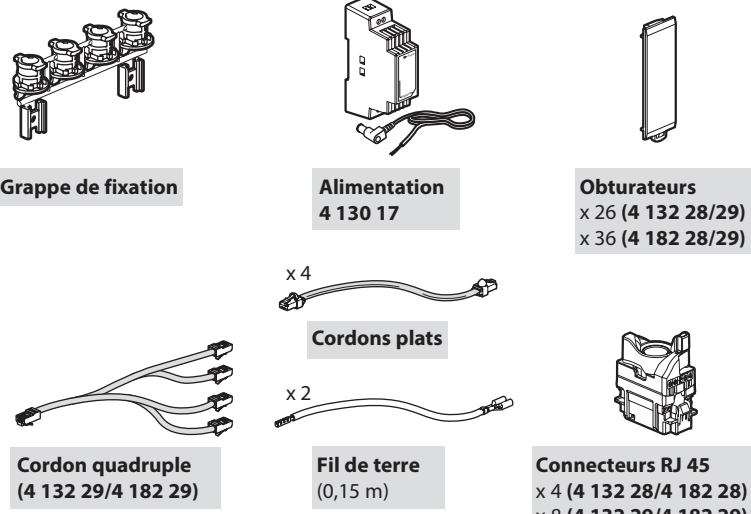
SOMMAIRE

- Présentation du coffret 1
- Composition du coffret 1
- Schéma de principe 1
- Fixation 2
- Câblage 4
- Mise en oeuvre du répartiteur TV 5
- Mise en oeuvre du DTI 5
- Mise en oeuvre classique 6
- Mise en oeuvre avec support box 7
- Mise en oeuvre avec kit box déportée 8
- Consignes de sécurité 8

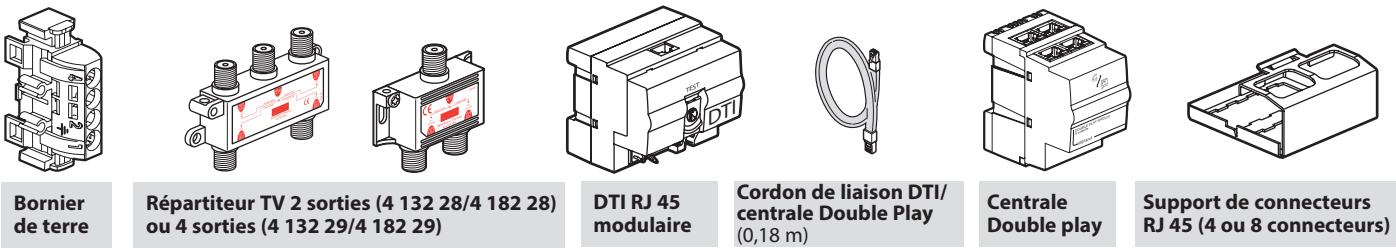
■ COMPOSITION DU COFFRET



■ COMPOSANTS A INSTALLER



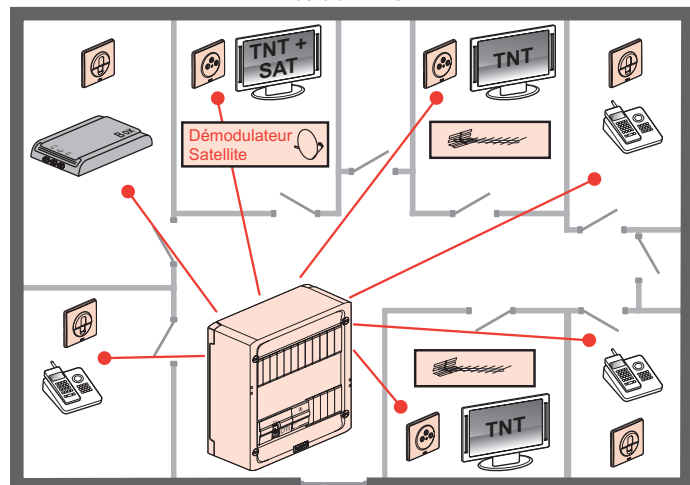
■ COMPOSANTS PRE-INSTALLÉS



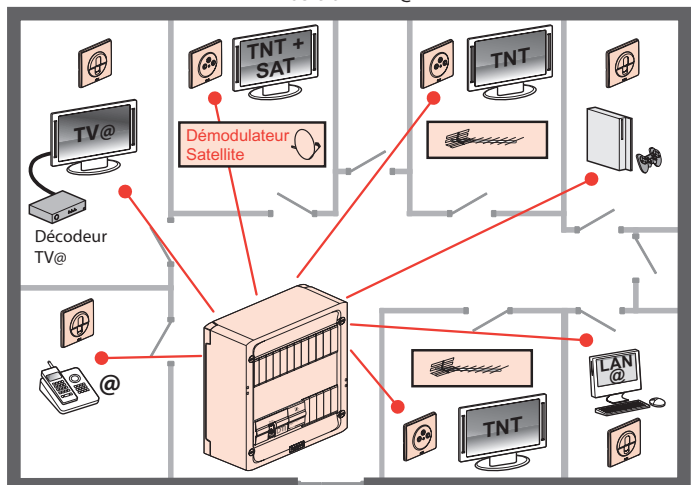
■ SCHEMA DE PRINCIPE

4 132 28 : 4 RJ 45 + 2 TV
4 182 28 : 4 RJ 45 + 2 TV
4 132 29 : 8 RJ 45 + 4 TV
4 182 29 : 8 RJ 45 + 4 TV

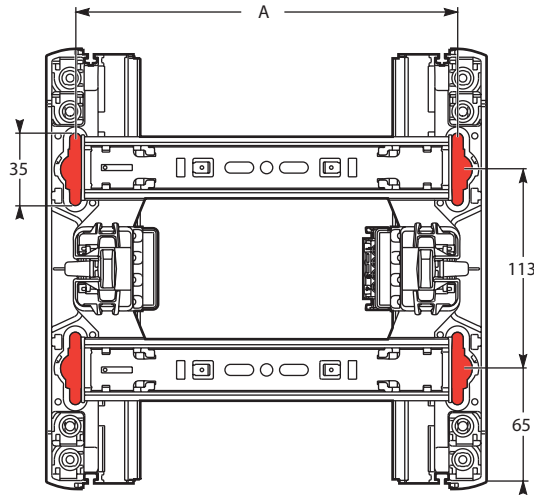
Position PHONE



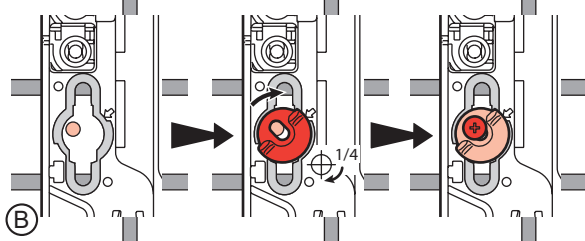
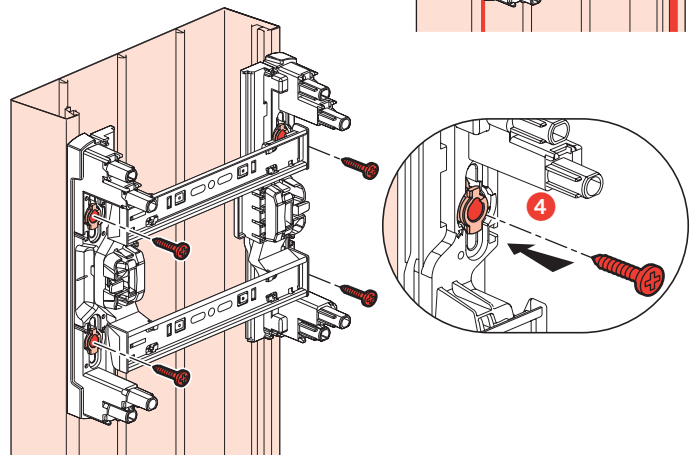
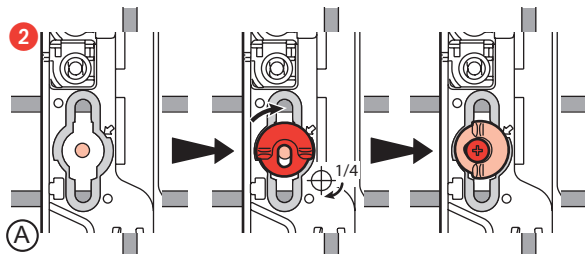
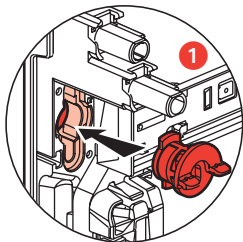
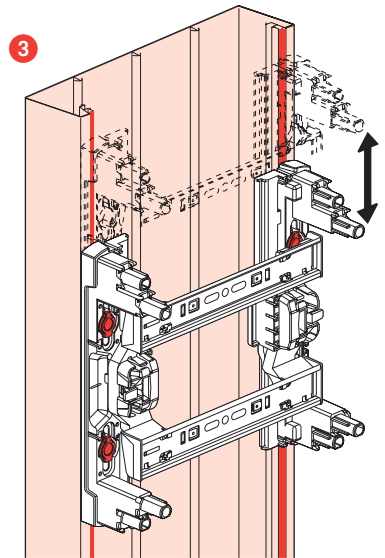
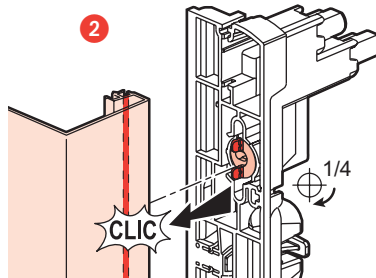
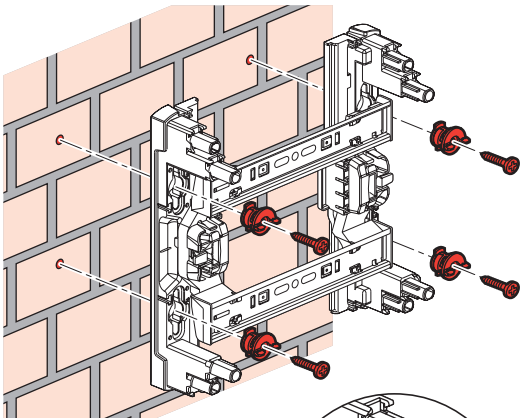
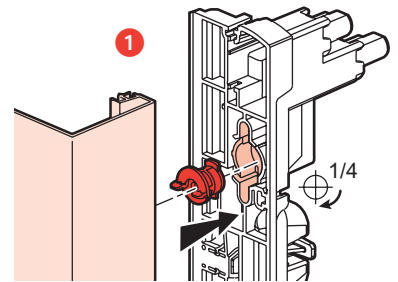
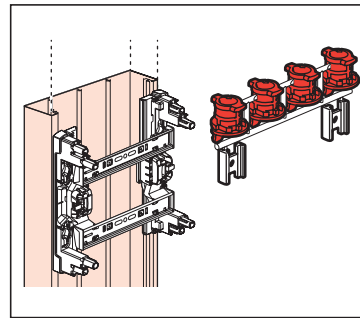
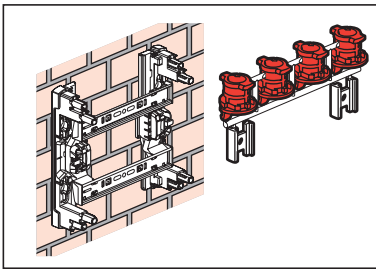
Position LAN@

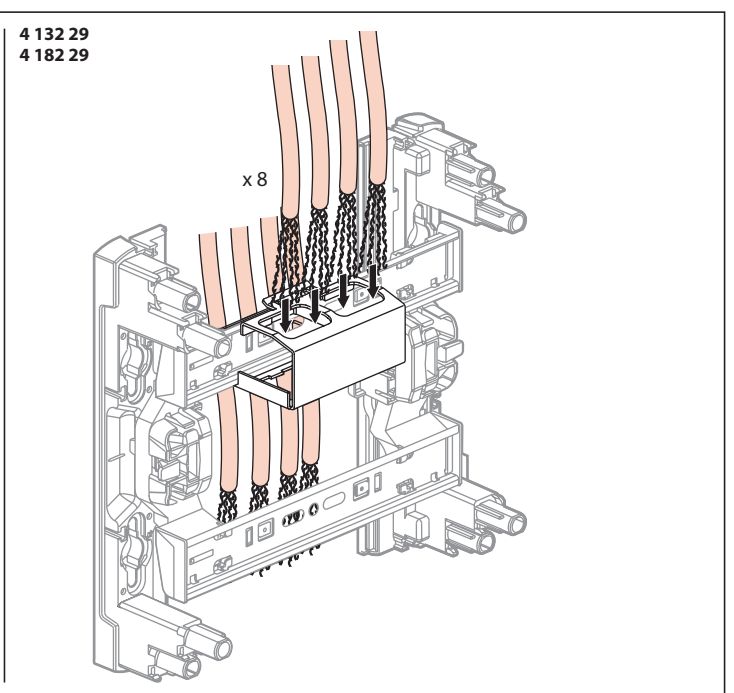
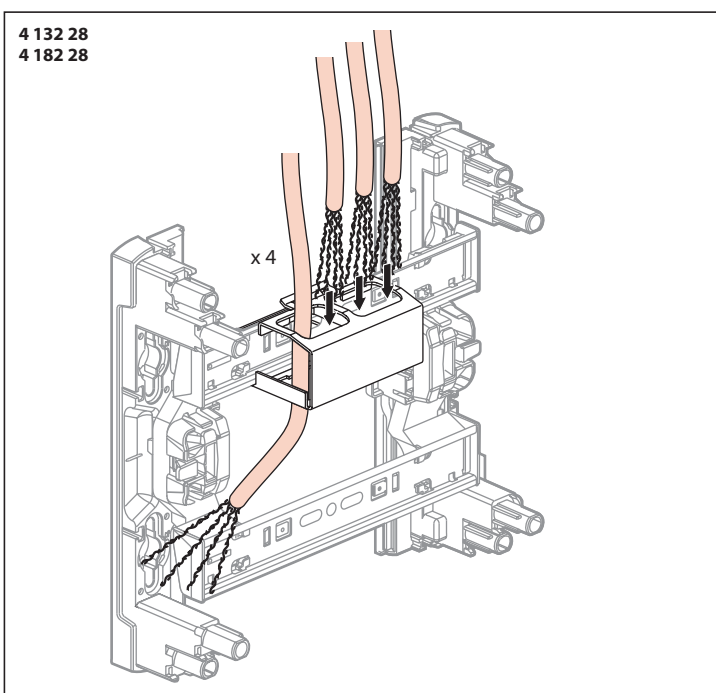
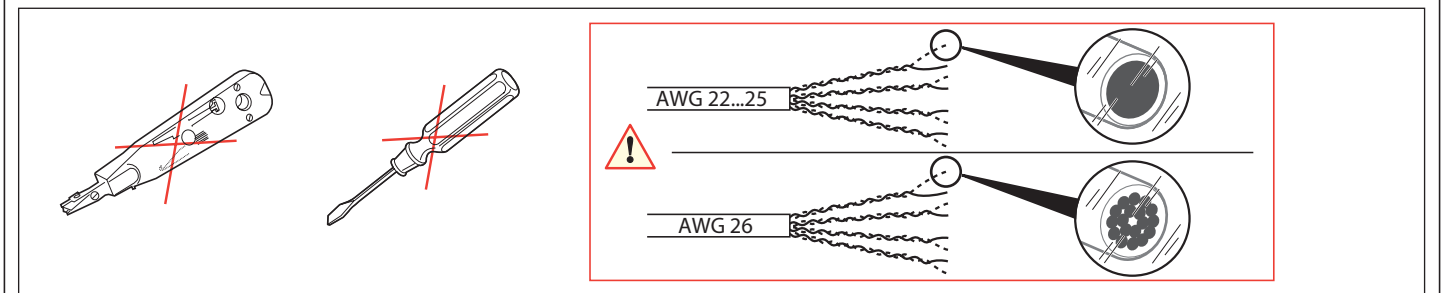
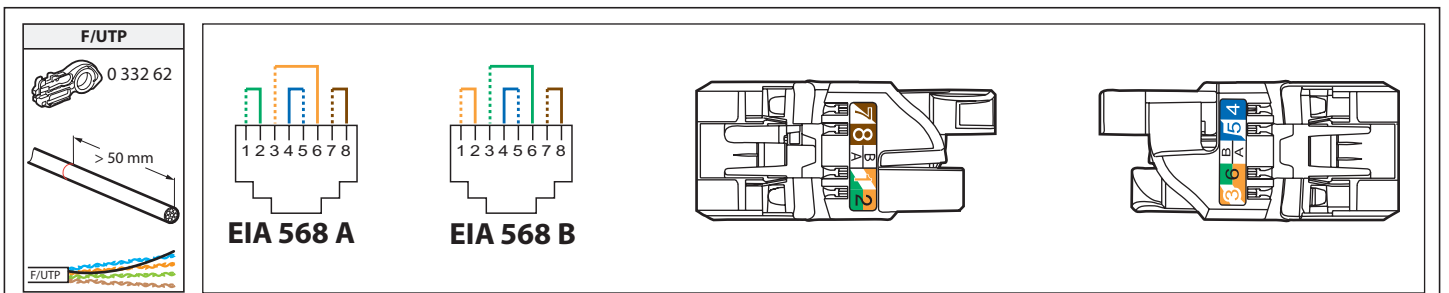
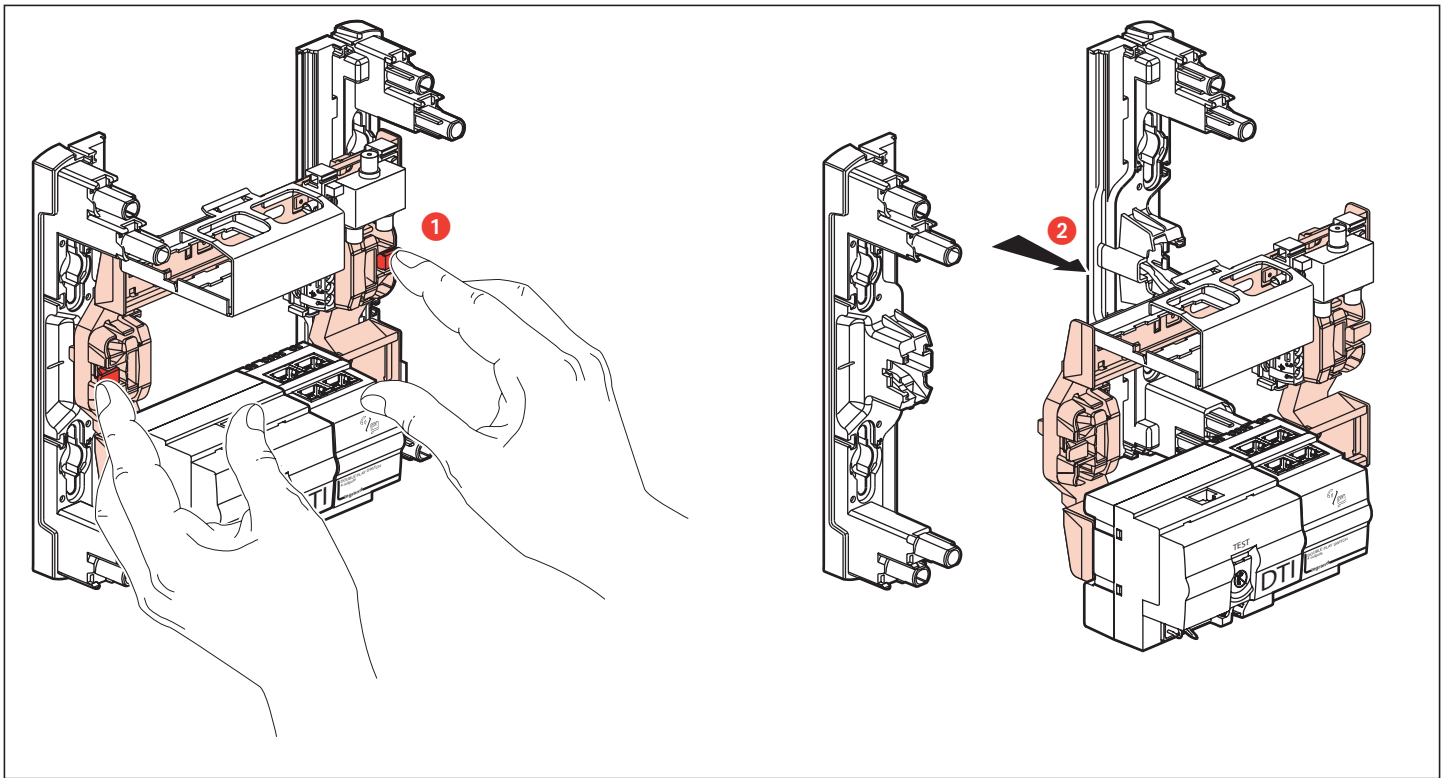


■ FIXATION

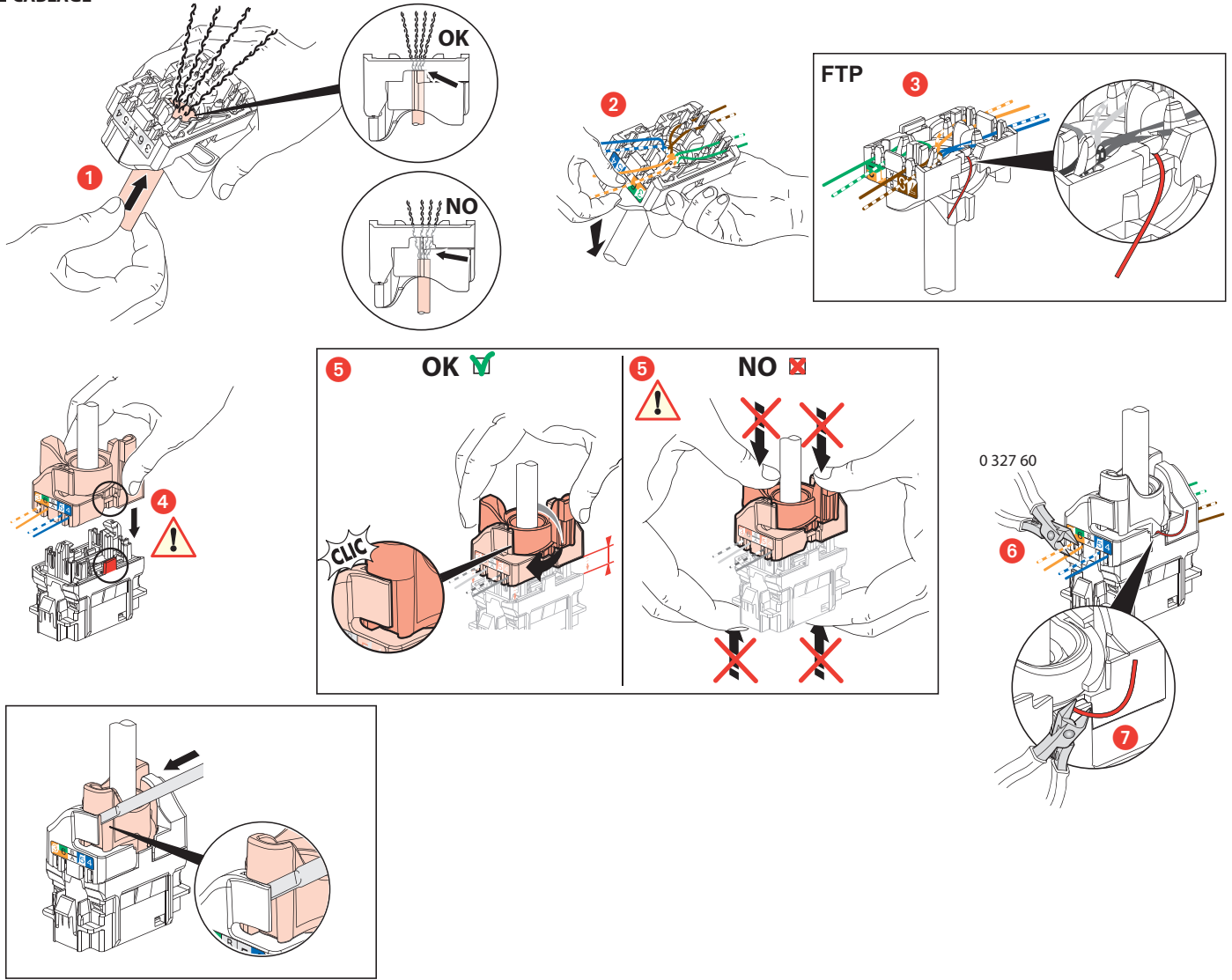


	A
4 132 28	217
4 132 29	
4 182 28	322
4 182 29	





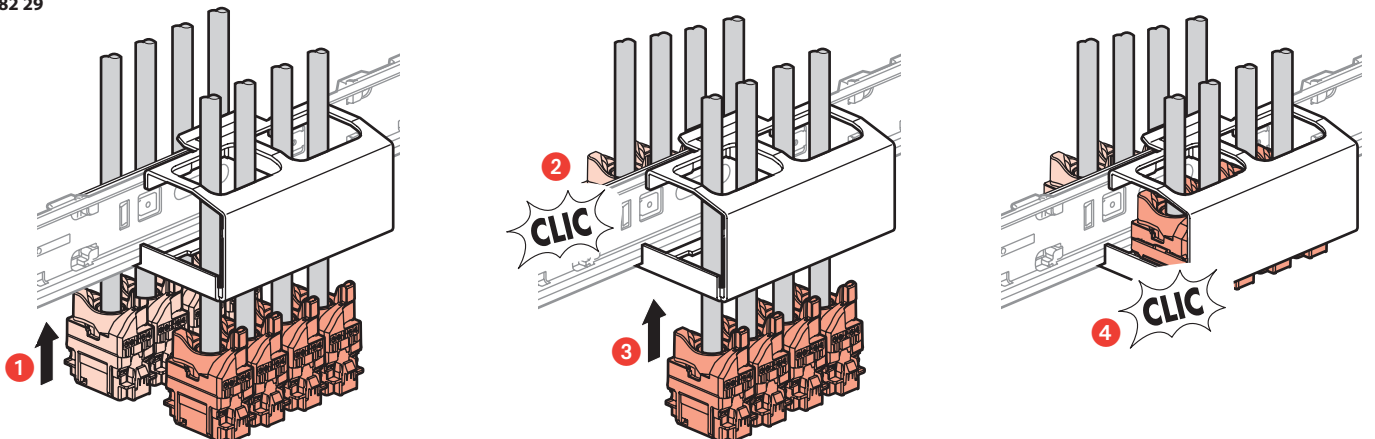
■ CÂBLAGE



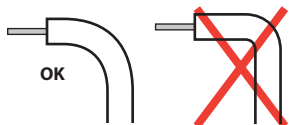
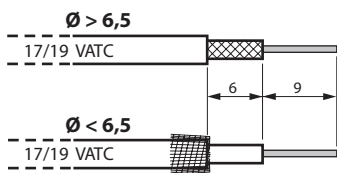
4 132 28
4 182 28



4 132 29
4 182 29



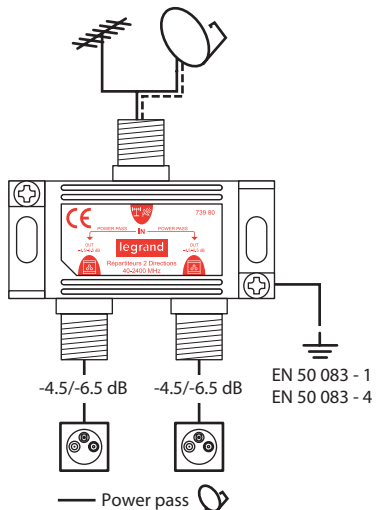
■ PREPARATION DU CABLE



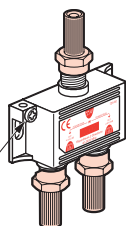
En option

- 0 739 90
- 0 739 95
- 0 739 97
- 0 739 98

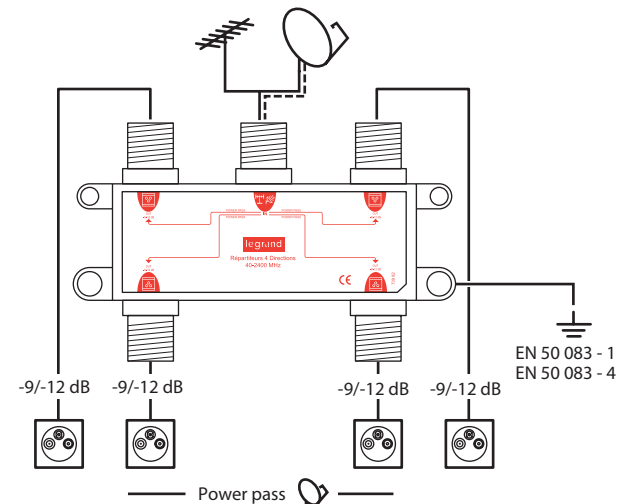
■ MISE EN OEUVRE DU RÉPARTITEUR TV 2 SORTIES
(4 132 28/4 182 28)



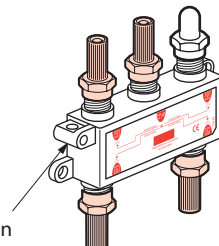
Raccorder le répartiteur télévision 2 sorties au bornier de terre du coffret



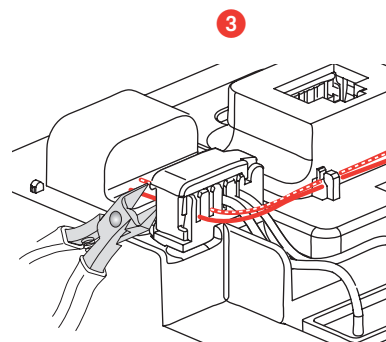
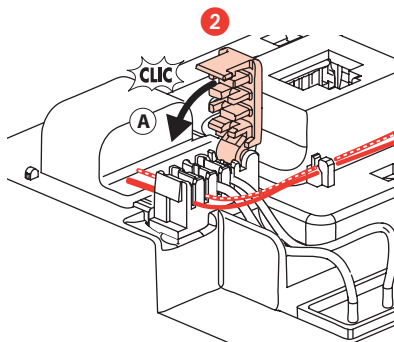
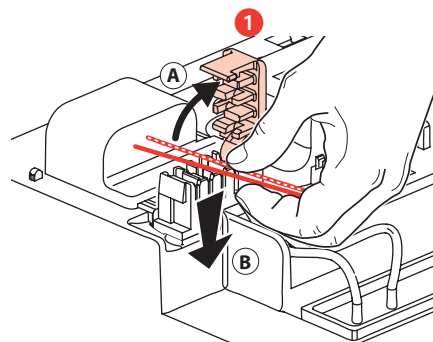
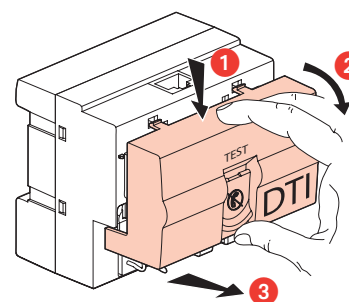
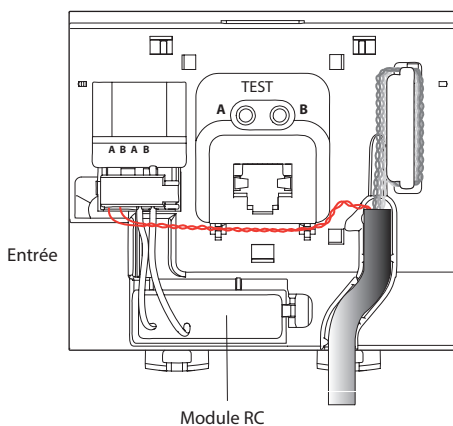
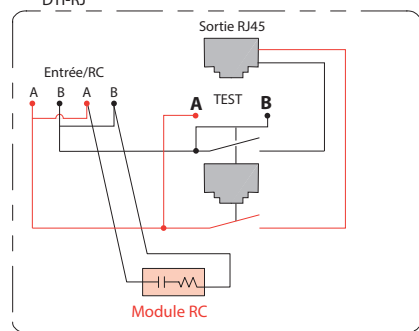
■ MISE EN OEUVRE DU RÉPARTITEUR TV 4 SORTIES (4 132 29/4 182 29)



Raccorder le répartiteur télévision 4 sorties au bornier de terre du coffret

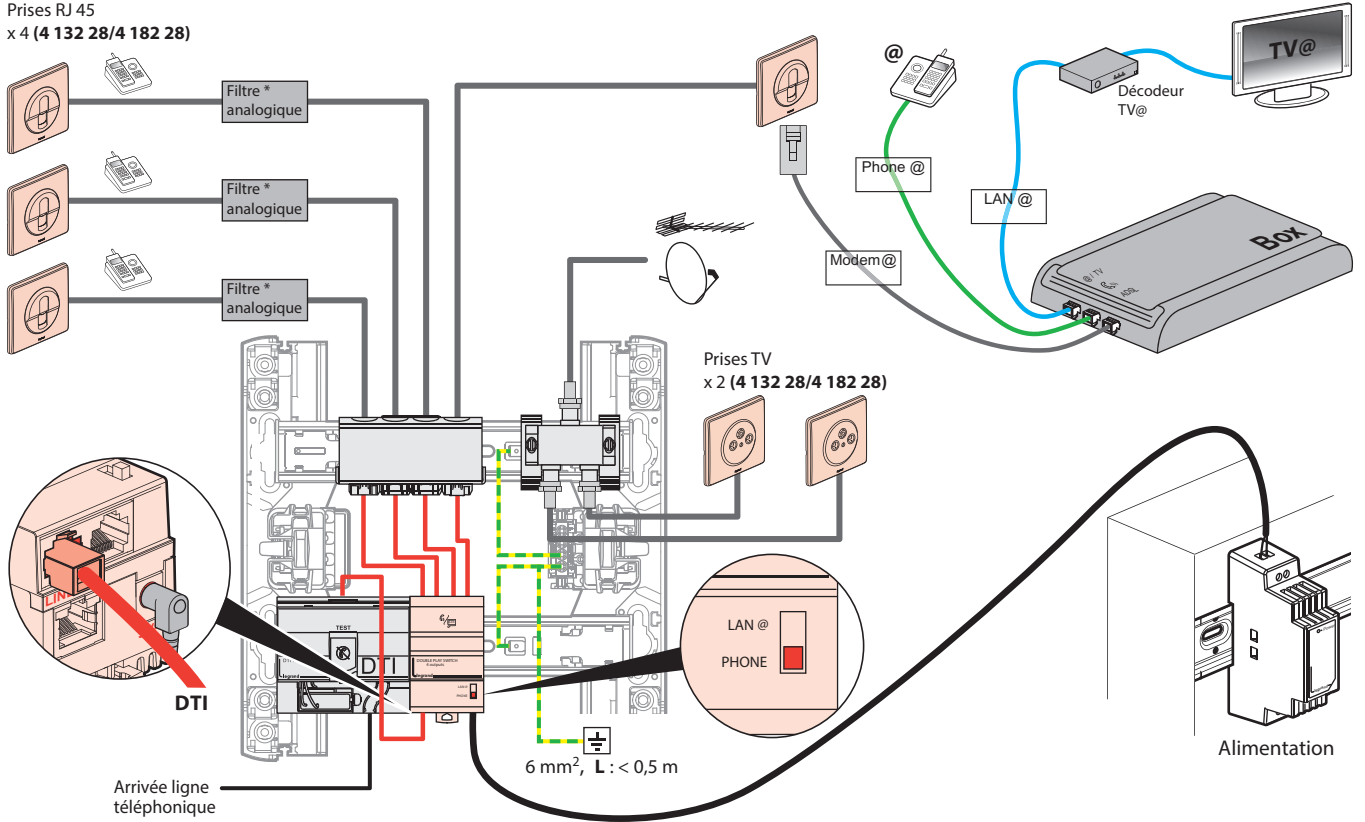


■ MISE EN OEUVRE DU DTI
DTI-RJ



■ MISE EN OEUVRE CLASSIQUE = «FONCTION PHONE / BOX EN AMBIANCE»
4 132 28 / 4 182 28

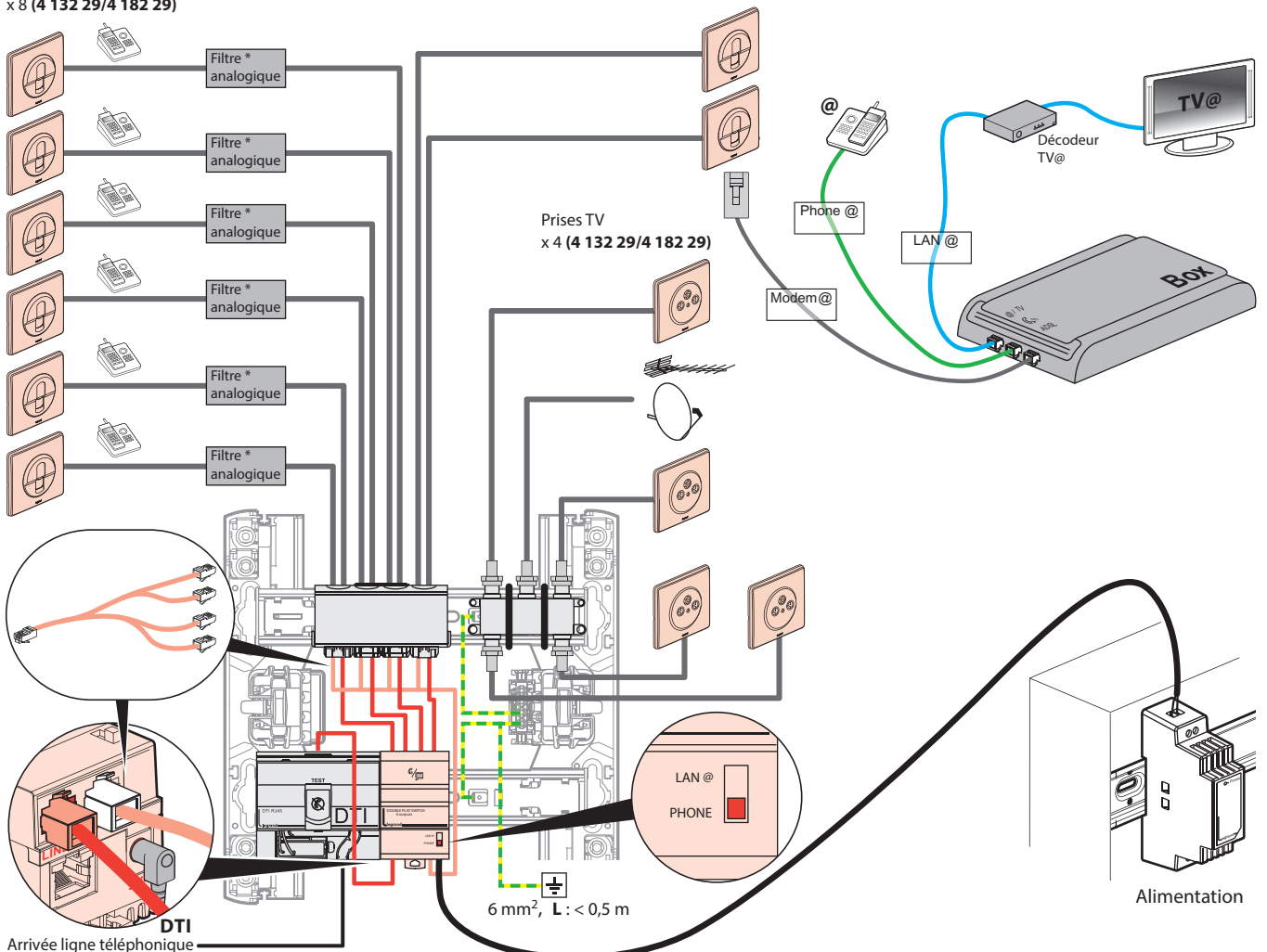
Prises RJ 45
x 4 (4 132 28/4 182 28)



* Non fourni (réf. 0 910 65 en option), à utiliser seulement si ligne ADSL + ligne analogique

4 132 29 / 4 182 29

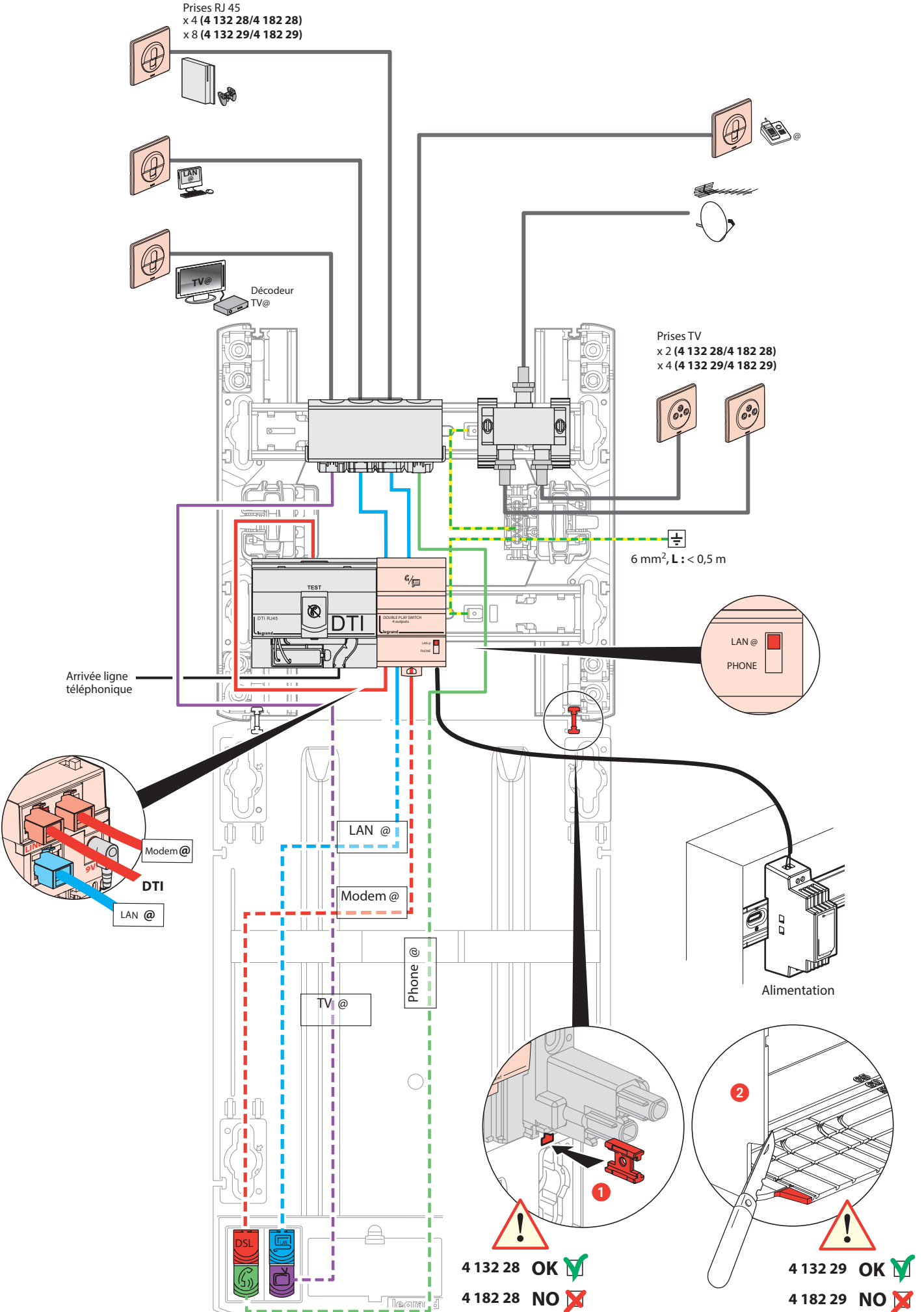
Prises RJ 45
x 8 (4 132 29/4 182 29)



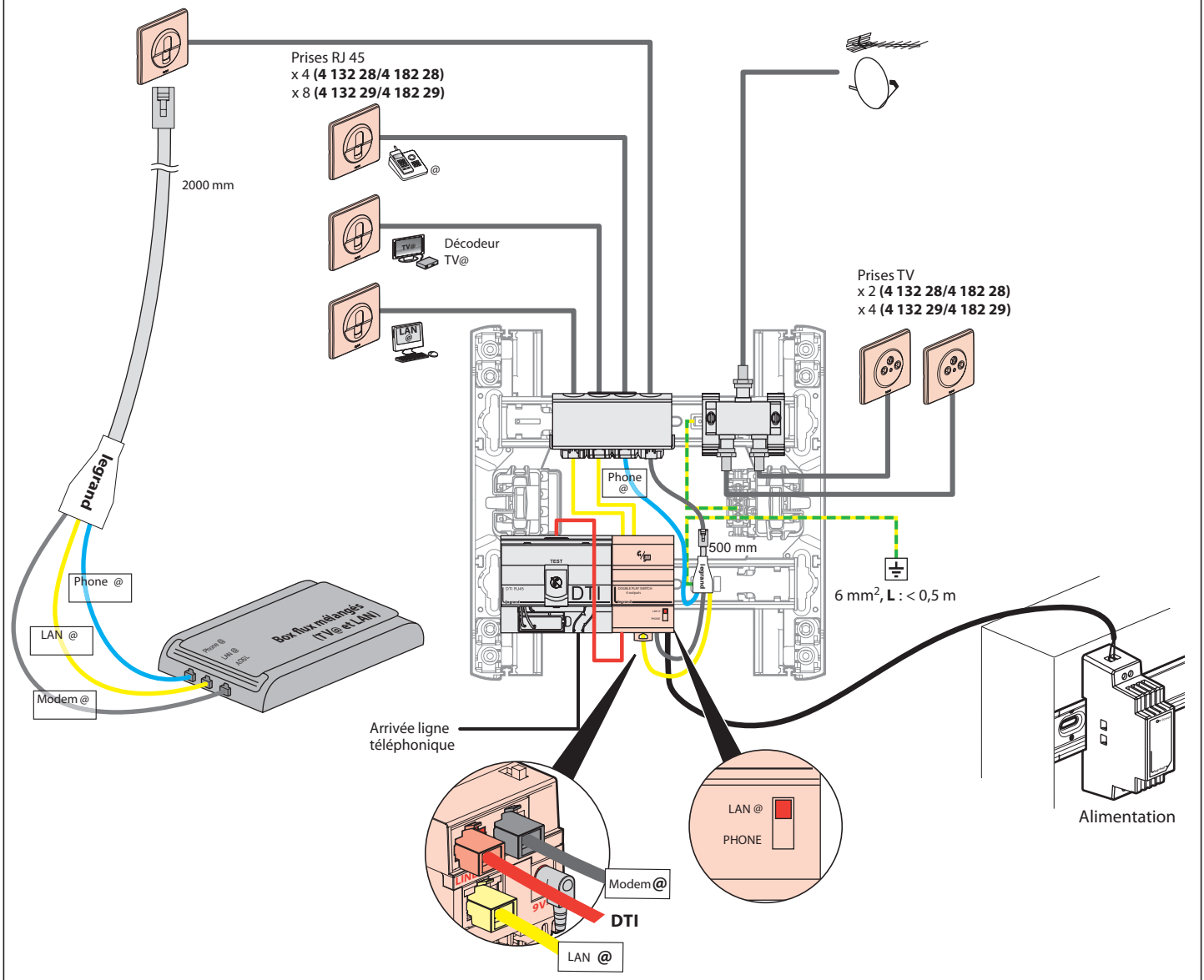
* Non fourni (réf. 0 910 65 en option), à utiliser seulement si ligne ADSL + ligne analogique

■ MISE EN OEUVRE AVEC SUPPORT BOX réf. 4 130 49 (en option) = «FONCTION LAN@ / BOX DANS LE COFFRET DE COMMUNICATION»

Prises RJ 45
x 4 (4 132 28/4 182 28)
x 8 (4 132 29/4 182 29)



■ MISE EN OEUVRE AVEC KIT BOX DÉPORTÉE RÉF. 4 132 05 (en option) = «FONCTION LAN@ / BOX DÉPORTÉE»



⚠ **Consignes de sécurité**

Ce produit doit être installé conformément aux règles d'installation et de préférence par un électricien qualifié. Une installation et une utilisation incorrectes peuvent entraîner des risques de choc électrique ou d'incendie. Avant d'effectuer l'installation, lire la notice, tenir compte du lieu de montage spécifique au produit.

Ne pas ouvrir, démonter, altérer ou modifier l'appareil sauf mention particulière indiquée dans la notice. Tous les produits Legrand doivent exclusivement être ouverts et réparés par du personnel formé et habilité par Legrand. Toute ouverture ou réparation non autorisée annule l'intégralité des responsabilités, droits à remplacement et garanties.

Utiliser exclusivement les accessoires de la marque Legrand.