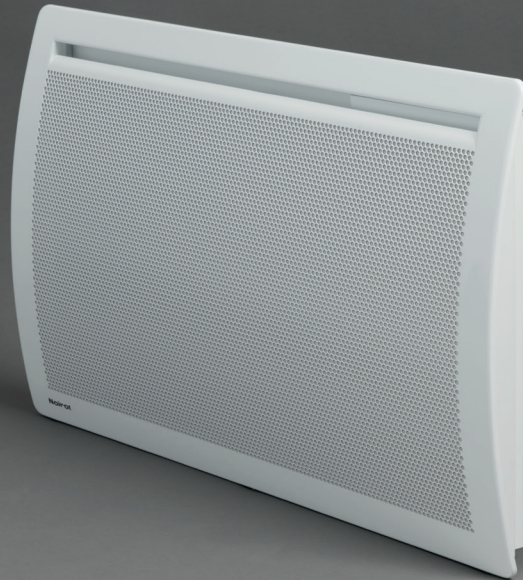


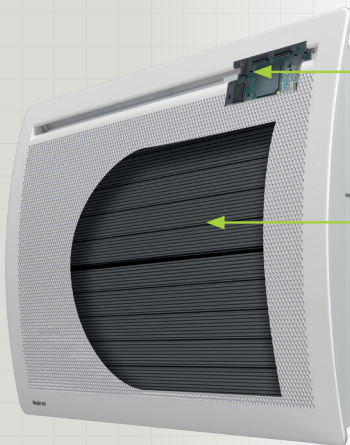
Auréa 2 SAS

Une esthétique unique aux lignes amincies

Panneau rayonnant



Les points forts au service des économies :



● **Régulation haute précision**

● **Corps de chauffe rayonnant RS Silence®**



● **Boîtier de commande très simple à utiliser**

Et pour encore plus d'économies

REG

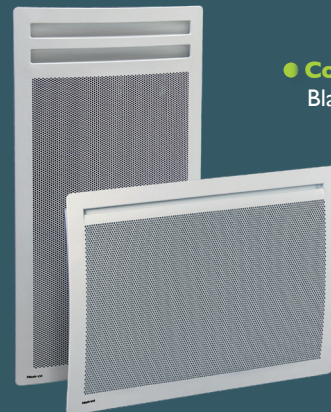
Régulation électronique programmable

SEL PROG

Sélecteur manuel des fonctions Prog

>T°<

Encadrement de plage de température



● **Coloris**
Blanc satiné

● **1 modèle**
Horizontal et vertical
10 puissances de 300 W à 2000 W

Auréa 2 SAS

Descriptif technique

Présentation

- Carrosserie et façade à grille perforée en acier.
- Peinture époxy polyester polymérisé.
- Coloris blanc satiné RAL 9016 (FS).

Élément chauffant

- Corps de chauffe rayonnant RS Silence® en alliage d'aluminium pluri-nervuré monobloc.
- Protection par sécurité thermique à réenclenchement automatique.

Installation

- Fixation par dossier encliquetable servant de gabarit de pose.
- Cordon d'alimentation 3 fils (phase + neutre + fil pilote).

Régulation

- Régulation électronique numérique de la température précise au 1/10° de degré près.
- Programmable par fil pilote multitarif 6 ordres (Confort, Confort -1°C, Confort -2°C, Eco, Hors-gel, Arrêt chauffage).
- NF électricité performance, catégorie C.

Coefficient d'aptitude certifié (CA)

- Modèles horizontaux = 0,14 - verticaux = 0,14

Descriptif technique



- 1 Sélecteur de fonctions (Programme > Confort > Eco > Arrêt chauffage).
- 2 Réglage du thermostat d'ambiance.
- 3 Voyant lumineux de chauffe.

Et pour encore plus d'économies

REG Régulation électronique programmable 6 ordres multitarif par fil pilote :

l'appareil suit les ordres d'un gestionnaire d'énergie ou d'une centrale de programmation qui lui est reliée par fil pilote.

SEL PROG Sélecteur manuel de fonctions :

Prog (pour suivre les ordres reçu par fil pilote) > Confort > Eco > Hors-gel > Arrêt chauffage pour piloter manuellement, appareil par appareil, confort et économies d'énergie.

>T°< Encadrement d'une plage de température mini-maxi :

limitation de la plage de réglage pour éviter les surconsommations liées à des températures excessives

Un atout technologique



Le Système Anti-Salissures :

le Système Anti-Salissures (SAS) permet de limiter au maximum la formation de traces qui se forment habituellement sur le mur.

Dimensions & références

Puiss. (W)	LxHxE* (mm)	Poids (kg)	Référence	Gencod
Auréa 2 SAS horizontal				
300	452 x 440 x 113	3,8	00M1260FPFS	003188
500	532 x 440 x 113	4,4	00M1261FPFS	003189
750	532 x 440 x 113	4,4	00M1262FPFS	003190
1000	637 x 440 x 113	5,3	00M1263FPFS	003191
1250	742 x 440 x 113	6,1	00M1264FPFS	003192
1500	847 x 440 x 113	7,0	00M1265FPFS	003193
2000	1057 x 440 x 113	8,7	00M1267FPFS	003194
Auréa 2 SAS vertical				
1000	440 x 846 x 124	7,0	00M1273FPFS	003195
1500	440 x 1057 x 124	9,0	00M1275FPFS	003196
2000	440 x 1162 x 124	10,0	00M1277FPFS	003197

* Epaisseur de l'appareil installé au mur avec son dossier de fixation

Téléchargez notre application iPad gratuite sur l'App Store

Disponible sur App Store



Notice d'utilisation à télécharger sur www.noirot.fr

Votre revendeur :

Noirot
CHAUFFAGE ÉLECTRIQUE

www.noirot.fr

107, boulevard Ney - 75883 Paris Cedex 18
Tél. : 01 53 06 27 00 • Fax : 01 42 29 66 05

