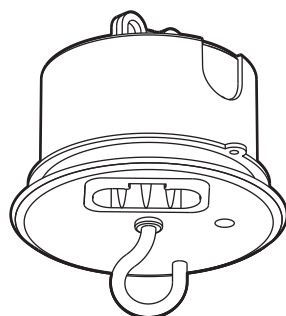


**Boîte lumineaire point de centre DCL
pour maçonnerie**

1. USAGE


Boîtes et couvercles DCL (Dispositifs de Connexion pour Luminaires) sont rendus obligatoires (voir § 7 normes).

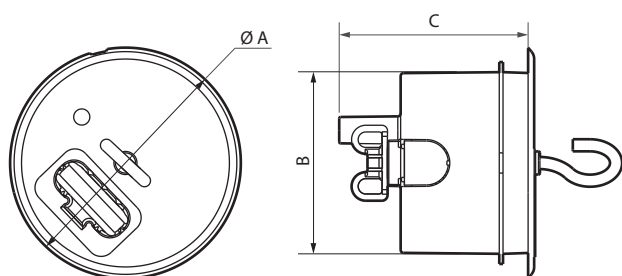
En point de centre, permet la suspension jusqu'à 25 kg avec reprise par l'arrière sur l'ossature, sécurisation plus rapide du point de centre par l'utilisation du dispositif d'arrimage.

Boîtes livrées avec piton et obturateur de protection contre les projections de peinture.

Equipées de 4 entrées Ø 16-20 mm.

2. GAMME

	Boîte point de centre DCL	Référence
	Boîte point de centre DCL Ø 65 mm Profondeur 50 mm Equipée d'un couvercle extra plat (réf. 0 895 90)	0 892 37

3. DIMENSIONS (mm)


Référence	Ø A	Ø B	C
0 892 37	80	65	65,5

4. CONNEXION

Type de bornes : automatiques avec orientation à 45°

Longueur de dénudage : 9 mm

2 entrées pour fils 1,5 mm²

5. CARACTÉRISTIQUES TECHNIQUES
■ 5.1 Caractéristiques mécaniques

Protection contre les chocs : IK 04

Protection contre les corps solides / liquides : IP 20

■ 5.2 Caractéristiques matières

- Boîtier : Polypropylène rouge

- Couvercle : Polypropylène blanc

- Crochet : acier gris

- Axe : Polyamide chargé 25 % fibre de verre

Tenue aux UV

Sans halogène

Autoextinguibilité :

+ 850° C / 30 s pour les pièces isolantes maintenant en place les parties sous tension.

+ 650° C / 30 s pour les autres pièces en matières isolantes.

■ 5.3 Caractéristiques électriques

Tension : 250 V~

Intensité : 6 A

■ 5.4 Caractéristiques climatiques

Températures de stockage : - 5° C à + 60° C

Température d'utilisation : - 5° C à + 40° C

6. ENTRETIEN

Nettoyage superficiel au chiffon.

Ne pas utiliser : acétone, dégraissant, trichloréthylène.

Attention : Pour l'utilisation de produits d'entretien spécifiques, un essai préalable est nécessaire.

7. NORMES ET AGRÉMENTS

Ces Dispositifs de Connexion pour Luminaires "DCL" sont rendus obligatoires par la norme NF C 15-100 paragraphe 559 1.1.

Ils sont également conformes à la norme produit UTE.C 61-390.

Conforme aux normes d'installation et de fabrication.

Voir e.catalogue.