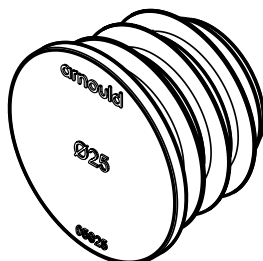


## Bouchons obturateurs RT

Référence(s) : 05916/20/25/32



Réf. : 05925

### 1. UTILISATION

Les bouchons obturateurs RT s'utilisent en neuf et en rénovation avec tous les types de boîtes :

- maçonnerie, multi-matériaux
- pour combles et hourdis
- de connexions
- DCL.

Ces obturateurs s'installent au départ et à l'arrivée des conduits venant des enveloppes et tableaux...

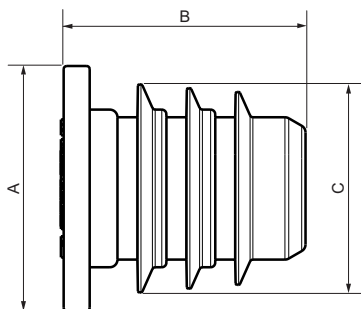
Obturateurs équipés de membrane perforable pour le passage des fils. Les bouchons obturateurs peuvent se placer sur des conduits lisses ou annelés.

### 2. GAMME

Réf.	Diamètre des conduits (gaines)	Poids (g)
05916	16 mm	1,10
05920	20 mm	1,80
05925	25 mm	2,80
05932	32 mm	4,50

Réf.	Désignation	Colisage
05917	Obturateur RT turbogliss D16	500
05921	Obturateur RT turbogliss D20	500
05926	Obturateur RT turbogliss D25	200
05933	Obturateur RT turbogliss D32	200

### 3. COTES D'ENCOMBREMENT



Réf.	A	B	C
05916	16	16,00	13,60
05920	20	17,40	17,60
05925	25	18,14	22,60
05932	32	21	29,60

### 4. CARACTERISTIQUES

- Matière : SEBS
- Températures ambiantes minimales et maximales pendant l'installation :  
- 5° C à + 60° C
- Indice de protection : IP 40
- Autoextinguibilité : 850° C / 30 s

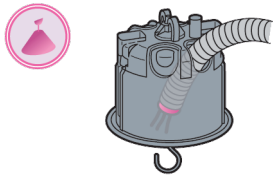
### 5. PRINCIPE D'INSTALLATION



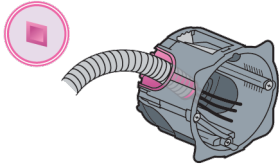
Exemple de déperditions d'air liées :

- aux menuiseries
- aux liaisons façade et plancher
- aux équipements électriques
- aux éléments traversant les parois

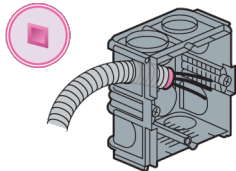
## 5. PRINCIPE D'INSTALLATION (suite)



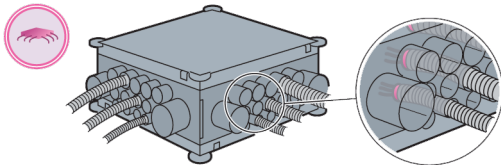
Mise en place d'obturateur dans le conduit entrant dans la boîte point de centre pour supprimer les déperditions d'air.



Etanchéité maximale garantie grâce à la membrane souple à soufflet et aux obturateurs.



Mise en place d'obturateur dans le conduit entrant dans la boîte maçonnerie.



Mise en place d'obturateur sur la boîte pour combles et hourdis pour supprimer les déperditions d'air.

## 6. CONFORMITES ET AGREMENTS

Les bouchons obturateurs RT conforment à la NF EN 60670-1 : 2005  
Rapport d'essai N° 96394 - 592700  
Licence NF - LCIE N° 592699

## 7. REFERENTS

- Fiche technique ICA Turbogloss (Arnould) : F00441FR-00
- Fiche technique ICTA Turbogloss (Arnould) : F00442FR-01
- Fiche technique ICTA Octogloss PRC (Arnould) : F00679FR-02
- Fiche technique ICA Octogloss (Arnould) : F00771FR-00