

VMC PAVILLONNAIRE

# GAMME HABITAT INDIVIDUEL

- CHAUFFE-EAU THERMODYNAMIQUE SUR AIR EXTRAIT
- VMC DOUBLE FLUX
- VMC SIMPLE FLUX HYGRORÉGLABLE
- VMC SIMPLE FLUX AUTORÉGLABLE



\*sauf Aéraulix

# CHAUFFE-EAU THERMODYNAMIQUE SUR AIR EXTRAIT AÉRAULIX 2 VMC + eau chaude sanitaire

**1** L'air neuf entre dans la maison par des entrées d'air situées au-dessus des fenêtres, des chambres et du salon.

**2** L'air vicié chaud (température ambiante) est extrait par des bouches situées dans la cuisine, la salle de bains et les WC.



**3** Un réseau de conduits apporte l'air vicié chaud au système 2 en 1.

### Aéraulix 2:

Pompe à chaleur + extracteur VMC très basse consommation + ballon d'eau chaude 200 litres + filtre de protection.

**5** L'air vicié froid est rejeté à l'extérieur.

## FACILITÉ D'INTÉGRATION

- Rentre dans un placard standard.
- Couvre les besoins de 2 à 6 personnes (capacité de 200 litres).

## FACILITÉ D'INSTALLATION ET DE MAINTENANCE

- Transport couché autorisé.
- Raccordements sur le devant, facilement accessibles.

## GAINS ÉNERGÉTIQUES RENFORCÉS

- Compatible VMC Hygroréglable A et B.
- COP élevés, certifiés en 3 points et sans appoint électrique.
- Ventilateurs basse consommation

## DURÉE DE VIE DE LA CUVE OPTIMALE

- Protection dynamique ACI Hybride, une exclusivité mondiale Atlantic.

## CARACTÉRISTIQUES

- Moteur à courant continu basse consommation.
- Ballon d'eau chaude 200 L.
- Température ECS réglable 45 à 62°C.
- Puissance appoint de 1 800 W.
- Débit maximum 265 m<sup>3</sup>/h.
- Installation dans le volume habitable.

Pour une installation complète



AERAULIX 2

Entrées d'air autoréglables OU Entrées d'air hygroréglables Conduit semi-rigide OU Conduit souple



22, 30 ou 45 m<sup>3</sup>/h type EA

Type EB compact

Clip & Go

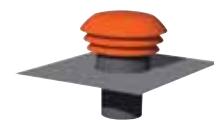
Calorifugé type CR

Caisson de distribution

Bouches d'extraction

Chapeau de toiture

Prise d'air neuf



NEOCD 80 HY

Type BHB

Type CPR 160

Type ME INOX 125

# LA QUALITÉ D'AIR INTÉRIEUR : UN ENJEU MAJEUR POUR LA SANTÉ !



Nous passons en moyenne 13 h par jour dans notre maison. Les différents polluants qui s'y trouvent (cuisine, entretien, bricolage...) peuvent fragiliser notre santé. La ventilation permet de maintenir un bon niveau de qualité d'air en renouvelant l'air intérieur dans la maison.

## CHIFFRES CLÉS

L'air intérieur est de

**2 à 5**

fois plus pollué que l'air extérieur<sup>(1)</sup>

Un adulte respire

**12 000**

litres d'air par jour et un enfant 2 fois plus qu'un adulte<sup>(1)</sup>

**40 %**

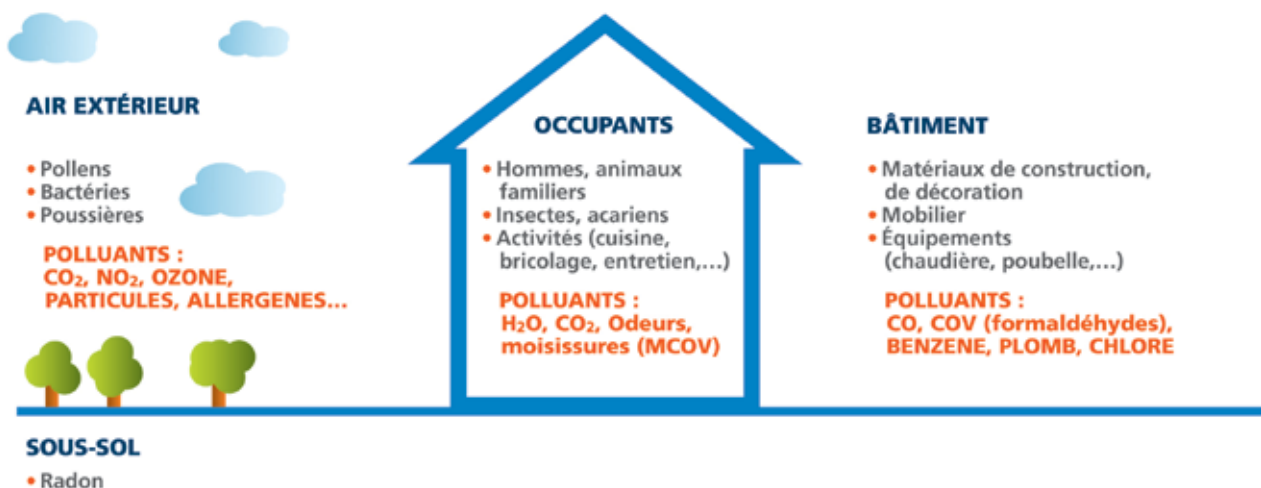
des logements sont contaminés par des moisissures<sup>(1)</sup>

**30 %**

des personnes nées après 1980 sont allergiques<sup>(2)</sup>

<sup>(1)</sup> Observatoire de la Qualité de l'Air Intérieur  
<sup>(2)</sup> [www.prevention-maison.fr](http://www.prevention-maison.fr)

## PRINCIPALES SOURCES DE POLLUANTS



# LES VMC DOUBLE FLUX EN MAISON INDIVIDUELLE

CODE	REF	Efficacité de l'échangeur	Moteurs basse consommation	Répartition de débits	By-pass	Filtration F: Fine G: Grossière	Commande sans fil	Alerte filtres	Mode absence	Surventilation	Compatible Puits Canadien
412 137	<b>DUOLIX MAX</b>	jusqu'à 92% <sup>(1)</sup>	oui	oui	total de série	F7	oui	oui	oui	oui	oui
412 140	<b>DUOLIX MAX HYGRO</b>	jusqu'à 92% <sup>(2)</sup>	oui	non	total de série	F7	oui	oui	auto	oui	oui
412 124	<b>DUOLIX</b>	jusqu'à 92%	oui	oui	partiel de série	F7	non	oui	non	non	oui
412 136	<b>DUOLIX BOX</b>	jusqu'à 92%	oui	non	total en option	F5	non	oui	non	non	oui*
412 134	<b>DUOLIX ECO</b>	jusqu'à 92%	non	non	non	F7	non	non	non	non	non
411 127 411 128	<b>NEODF / NEODF SRI</b>	65%	non	non	non	G4	non / oui <sup>(3)</sup>	non	non	non	non

<sup>(1)</sup> 91,5% : valeur certifiée - <sup>(2)</sup> 91% : avis technique - <sup>(3)</sup> version SRI

\* Si by-pass.



**Duolix MAX Hygro**



Les **Produits**  
**PERFORMANCE**

- Bouches d'extraction hygroréglables
- Performance énergétique optimisée
- Pression constante
- Télécommande exclusive



**Duolix MAX**



Les **Produits**  
**CONFORT**

- Qualité d'air optimale
- By-pass total et gestion confort été
- Débits constants et équilibrés
- Télécommande exclusive



**Duolix**



Les **Produits**  
**CLASSIQUE**

- Compact
- Utilisation et entretien simplifiés
- Débits constants et équilibrés

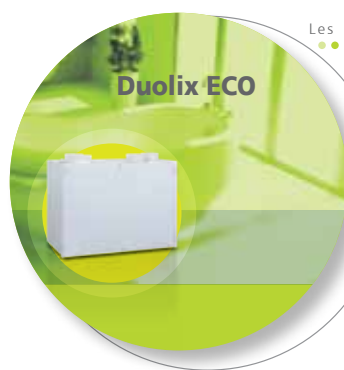


**Duolix BOX**



Les **Produits**  
**SILENCE**

- Moteurs déportables
- Caisson échangeur ultra compact
- Adapté à de multiples configurations



**Duolix ECO**



Les **Produits**  
**BUDGET**

- Investissement modéré
- Produit tout en un
- Echangeur haut rendement



**NEODF**



Les **Produits**  
**RÉNOVATION**

- Installation simplifiée
- Version SRI
- Caisson isolé



# VMC DOUBLE FLUX HAUT RENDEMENT

## Gamme Duolix

Pour concilier qualité d'air, confort et économies d'énergie

### QUALITÉ D'AIR

- Haute filtration de l'air entrant : suie, pollen, particules de pollution, acariens.

### ÉCONOMIES

- Jusqu'à 20% d'économies sur la facture de chauffage grâce à la récupération de 92% des calories de l'air extrait.
- Performances optimisées pour le Duolix MAX Hygro\*.

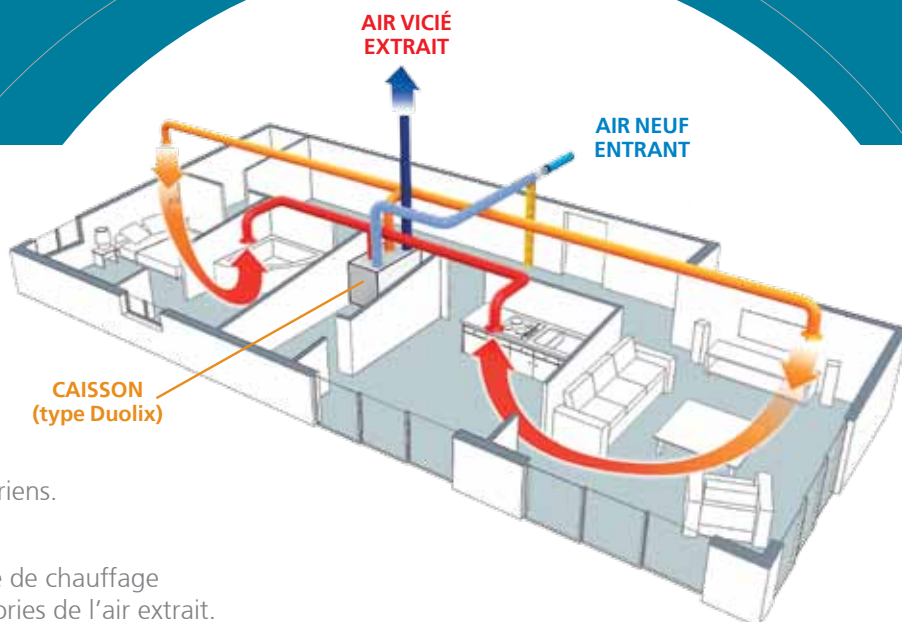
### CONFORT

- Pas d'entrée d'air : pas de bruit, pas de courant d'air.
- Air neuf tempéré
  - récupère la chaleur de l'air extrait,
  - rafraîchit la maison l'été (rafraîchissement naturel).
- Possibilité de raccorder l'arrivée d'air neuf sur un puits canadien.

### MAINTENANCE SIMPLIFIÉE

- Accès direct en façade aux filtres montés sur glissière.
- Clavier de commande en façade ou télécommande sans fil.

\*Système sous avis technique.



### CARACTÉRISTIQUES

- Maison de 2 à 7 sanitaires, du T2 au T9.
- Filtres plissés F7 pour air neuf et air extrait.
- Echangeur à plaques à contre-courant avec rendement jusqu'à 92%.
- Moteurs faible consommation à courant continu.
- Installation dans le volume habitable.

Pour une installation complète



Bouches d'insufflation



ONDEA Type PB 80 R

Chapeau de toiture



Type CPR 125

Prise d'air neuf



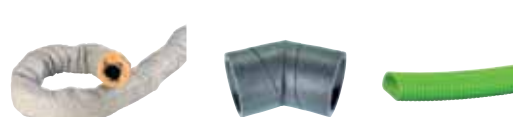
Type ME INOX 125

Bouches d'extraction



Type GB 125 N/NP en cuisine  
Type PB 80 N/NP en sanitaire

Conduits souples, rigides ou semi-rigides



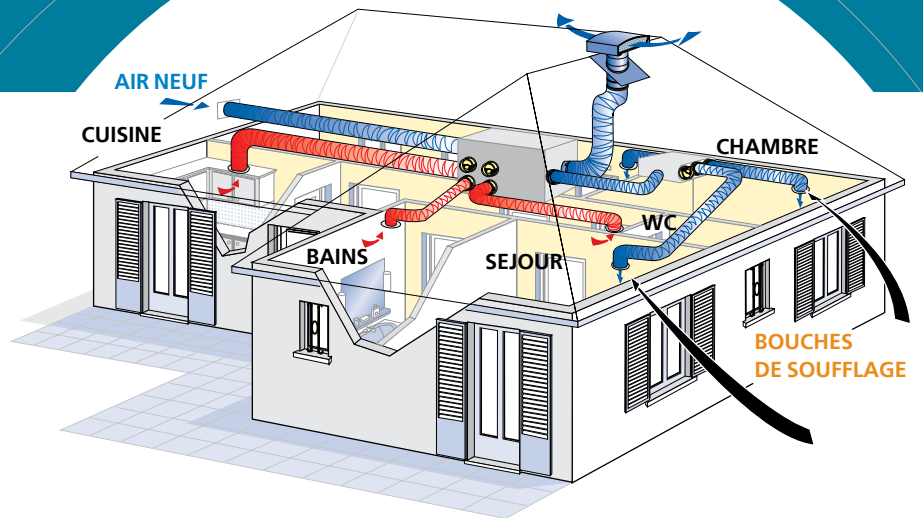
Calorifugé Type CR Type PE Clip & Go

# VMC DOUBLE FLUX

## Spécial rénovation

### Gamme Néo DF

Le double flux extra-plat,  
idéal en rénovation



### IDÉAL EN RÉNOVATION

- Caisson plat pour un encombrement réduit.

### CONFORT

- Pas de bruit transmis par les entrées d'air.
- Pas d'air froid entrant dans le logement (l'air neuf peut être préchauffé).

### QUALITÉ D'AIR

- L'air entrant dans le logement est filtré (moins de pollution inhalée).

### ÉCONOMIES D'ÉNERGIE

- Economies d'énergie : récupération de 60 à 65 % des calories de l'air vicié.

### CARACTÉRISTIQUES

- Maison de 2 à 4 sanitaires, du T3 au T7.
- Groupe équipé de 2 ventilateurs : l'extraction de l'air vicié se fait dans la cuisine, la salle de bains, les WC et le cellier comme un système simple flux.
- Un deuxième ventilateur prend l'air neuf à l'extérieur et l'insuffle dans les chambres et le séjour après filtration.
- Un échangeur à plaque AIR / AIR est intercalé entre les flux d'air. Il permet de récupérer les calories pour préchauffer l'air neuf.
- Disponible en version **SRI**, commande sans fil déportée pour passage en grande vitesse.

Pour une installation complète



CENTRALE NEO DF

Bouches d'insufflation



Type PB 80 R

Chapeau de toiture



Type CPR 125

Conduit souple



Calorifugé type CR 50

Possibilité d'extraire  
6 sanitaires avec le kit  
2S NEODF

Bouches d'extraction



Type GB 125 N/NP en cuisine  
Type PB 80 N/NP en sanitaire

Prise d'air neuf



Type ME INOX 125

Caisson de distribution d'air neuf



Type NEO CD ou CPI

Commande sans fil



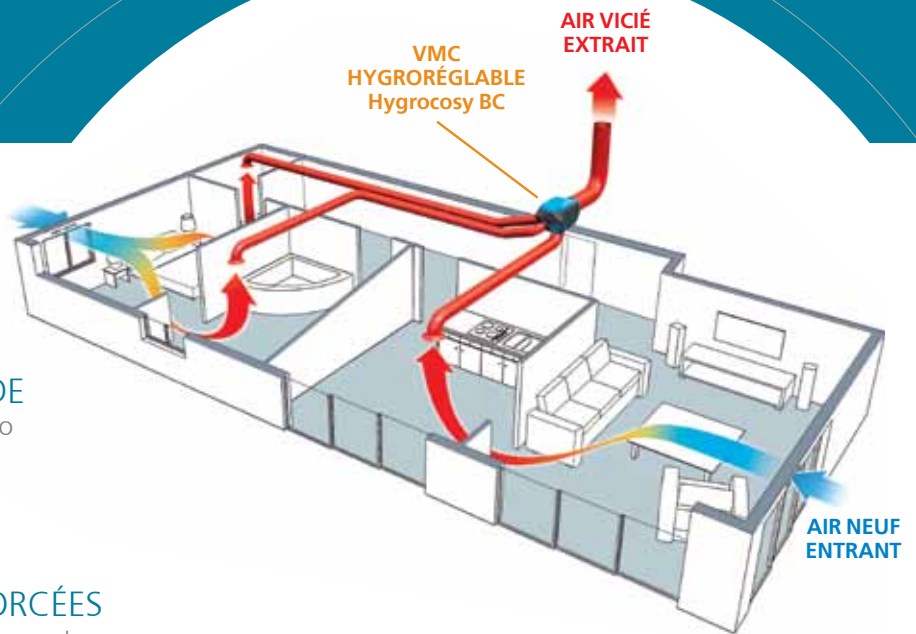
(seulement pour  
NEODF SRI)

# VMC SIMPLE FLUX HYGRORÉGLABLE

## Solutions très basse consommation

### Hygrocosy BC

S'adapte aux modes de vie des occupants et optimise les économies d'énergie



### INSTALLATION FACILE ET RAPIDE

- Grâce au système d'accroche Twist & Go malin, rapide et sûr.

### ADAPTABILITÉ

- Pose murale ou suspendue

### ÉCONOMIES D'ÉNERGIE RENFORCÉES

- Jusqu'à 150 € / an d'économies par rapport à un système autoréglable standard.
- Jusqu'à 30 € d'économies par an par rapport à un Hygrocosy.



### CARACTÉRISTIQUES

- Pression disponible augmentée (nouvelle réglementation hygro)
- Rejet 160 mm pour conserver une très basse consommation
- De 2 à 6 sanitaires + cuisine
- Motoventilateur à actions : EC avec courbe autoadaptative (2 vitesses automatiques) pour gagner en performance
- Consommation électrique en hygro B : de 7,1 à 14,1 W-Th-C

Pour une installation complète



GRUPE  
HYGROCOSY BC

Entrées d'air autoréglables OU Entrées d'air hygroréglables



22, 30 ou 45 m³/h type EA

Type EB compact

Chapeau de toiture



Type CPR 160

Conduit souple



Calorifugé type CR

Bouches d'extraction



Version manuelle, électrique ou à piles

Bouton poussoir universel



Salle de bains hygro - Cuisine hygro minütée  
WC minütée

Pour bouches électriques et à piles type BP 20

# VMC SIMPLE FLUX HYGRORÉGLABLE

## Hygrocosy

Adapte les débits d'air en fonction de l'humidité

### INSTALLATION FACILE ET RAPIDE

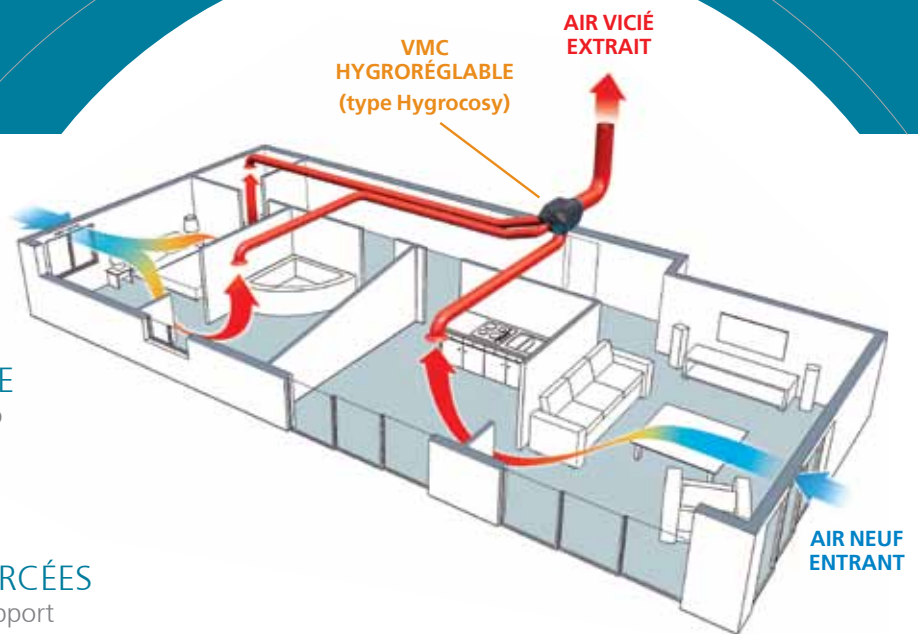
- Grâce au système d'accroche Twist & Go malin, rapide et sûr.

### ADAPTABILITÉ

- Pose murale ou suspendue

### ÉCONOMIES D'ÉNERGIE RENFORCÉES

- Jusqu'à 150 € / an d'économies par rapport à un système autoréglable.



## CARACTÉRISTIQUES

- Pression disponible augmentée (nouvelle réglementation hygro)
- Rejet 160 mm pour conserver une très basse consommation
- De 2 à 6 sanitaires + cuisine
- Consommation électrique en hygro B : de 35,5 à 36,8 W-Th-C

Pour une installation complète	Entrées d'air autoréglables	OU	Entrées d'air hygroréglables	Chapeau de toiture	Conduit souple
	22, 30 ou 45 m³/h type EA		Type EB compact	Type CPR 160	Calorifugé type CR
	Bouches d'extraction		Bouton poussoir universel		
	Salle de bains hygro - Cuisine hygro minutée WC minutée		Pour bouches électriques et à piles type BP 20		

GRUPE  
HYGROCOSY





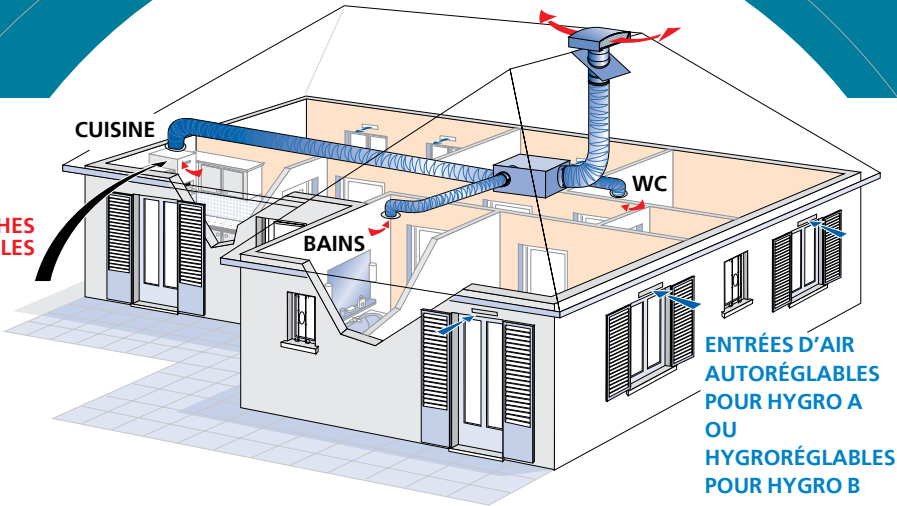
# VMC SIMPLE FLUX HYGRORÉGLABLE

## Faible encombrement

### Hygrocosy Mini Hygrocosy Mini BC

Système hygroréglable compact, idéal en rénovation

BOUCHES HYGRORÉGLABLES



### INSTALLATION FACILE ET RAPIDE

- Grâce au système d'accroche Twist & Go malin, rapide et sûr

### ADAPTABILITÉ

- Pose murale ou suspendue

### ÉCONOMIES D'ÉNERGIE RENFORCÉES

- Jusqu'à 150 € / an d'économies par rapport à un système autoréglable.

### IDÉAL RÉNOVATION

- Grâce à son encombrement réduit.



### CARACTÉRISTIQUES

- Pression disponible augmentée (nouvelle réglementation hygro)
- Rejet 160 mm pour conserver une très basse consommation
- De 1 à 4 sanitaires + cuisine
- Motoventilateur à action
  - > AC sur Hygrocosy Mini
  - > EC sur Hygrocosy Mini BC avec courbe autoadaptative pour gagner en performance
- Consommation électrique en hygro B
  - > Hygrocosy BC : de 6 à 13,1 W-Th-C
  - > Hygrocosy Mini : de 35,5 à 36,8 W-Th-C

Pour une installation complète 	Entrées d'air autoréglables OU Entrées d'air hygroréglables 	Chapeau de toiture 	Conduit souple 
	22, 30 ou 45 m <sup>3</sup> /h type EA Type EB compact	Type CPR 160	Calorifugé type CR
	Bouches d'extraction 	Bouton poussoir universel 	
	Version manuelle, électrique ou à piles Salle de bains hygro - Cuisine hygro minutée WC minutée	Pour bouches électriques et à piles type BP 20	

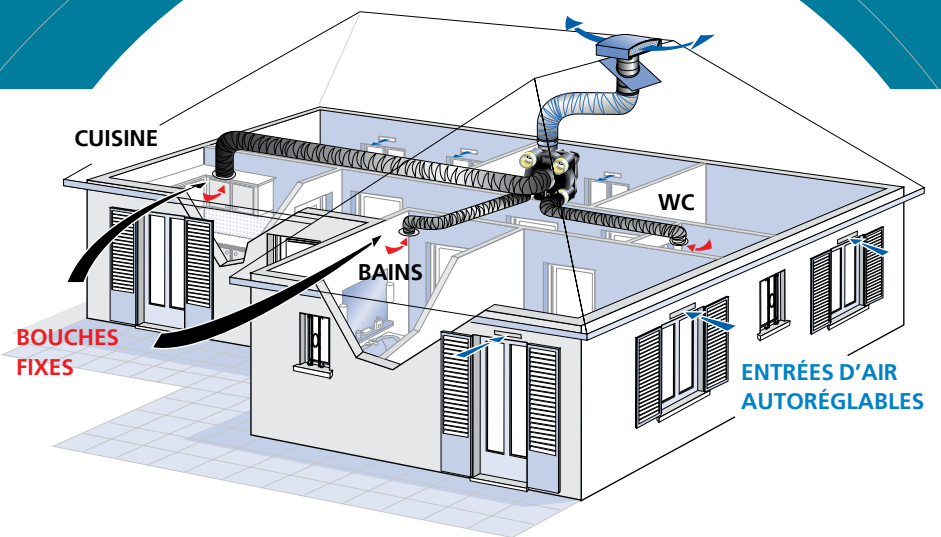


GRUPE HYGROCOSY MINI  
OU  
HYGROCOSY MINI BC

# VMC SIMPLE FLUX AUTORÉGLABLE

## Gamme Eolix

Maîtrise  
du renouvellement  
de l'air dans tout le  
logement



## ADAPTABILITÉ

- Convient à tous types de logements jusqu'à 6 sanitaires (version Eolix XL).
- Réglage immédiat sur site sans outils.

## FIABILITÉ

- Bonne répartition des débits extraits.
- Extraction réglementaire garantie silencieuse.

## ÉCONOMIES D'ÉNERGIE

- Faible consommation électrique.

## CARACTÉRISTIQUES

- Groupe 2 vitesses.
- 4 ou 6 piquages (selon modèle) Ø 80 équipés de régulateurs de débit, reconfigurables 30 m<sup>3</sup>/h ou 15 m<sup>3</sup>/h.
- 1 piquage Ø 125 cuisine équipé d'un régulateur de débit et d'un curseur breveté sur Eolix.
- Consommation électrique réduite.
- Niveau sonore 30 dB(A) conforme à la réglementation.
- Version **SRI** commande sans fil sur Eolix.

Pour une installation complète

Jusqu'à 4 sanitaires



**GROUPE  
EOLIX**



Jusqu'à  
6 sanitaires

**GROUPE  
EOLIX XL2**



Entrées d'air standards ou acoustiques



15, 22, 30 ou 45 m<sup>3</sup>/h gamme EA

Chapeau de toiture



Type CPR 125 A ou R

Inverseur PV/GV ou minuterie RADIO



(seulement pour  
Eolix SRI)

Bouches d'extraction



Type GB 125 N/NP en cuisine  
Type PB 80 N/NP en sanitaire

Conduits souples PVC



PAS 125 pour cuisine  
PAS 80 pour sanitaire

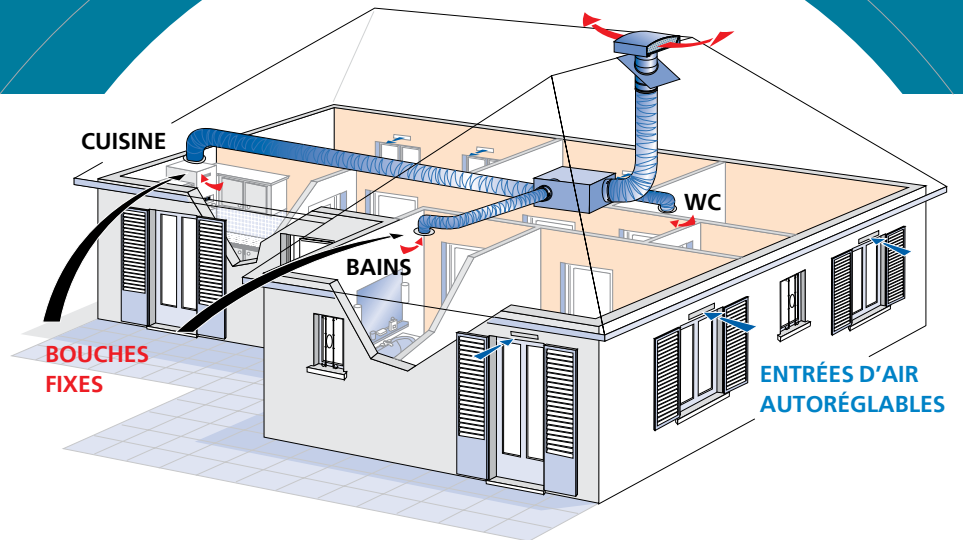
Type A ou B,  
existe également en emballage carton HEXAGAINE

# VMC SIMPLE FLUX AUTORÉGLABLE

## Caisson d'extraction compact

### Mini Airvent 2

Parfaitement adapté  
à la rénovation



### ÉCONOMIES D'ÉNERGIE

- Faible consommation : 22 W en PV.

### SIMPLICITÉ D'INSTALLATION

- Sa compacité et sa platine de fixation permettent une installation simple et rapide en faux-plafond.



### CARACTÉRISTIQUES

- Groupe 2 vitesses.
- 2 piquages Ø 80 pour sanitaires, reconfigurables 15 m<sup>3</sup>/h ou 30 m<sup>3</sup>/h.
- 1 piquage cuisine Ø 125 et 1 piquage rejet d'air vicié Ø 125.
- Platine de fixation pour montage rapide.
- Passage en GV cuisine par inverseur PV/GV.
- Version **SRI** commande sans fil.

Pour une installation complète



MINI AIRVENT 2

Entrées d'air standards ou acoustiques



15, 22, 30 ou 45 m<sup>3</sup>/h gamme EA

Chapeau de toiture



Type CPR 125 A ou R

Inverseur PV/GV ou minuterie RADIO



(seulement pour Mini Airvent SRI)

Bouches d'extraction



Type GB 125 N/NP en cuisine  
Type PB 80 N/NP en sanitaire

Conduits souples PVC



Type A ou B,  
existe également en emballage carton HEXAGAINE

# CONDUITS ET ACCESSOIRES DE RÉSEAUX

## QUALITÉ D'AIR OPTIMALE

## FACILITÉ D'INTEGRATION

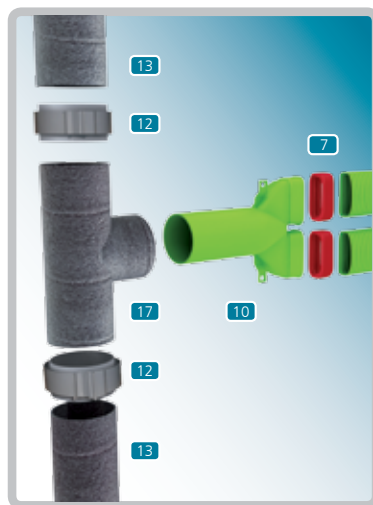
- Passage en faux-plafond aisé (< 10 cm),

## RAPIDITÉ D'INSTALLATION

- Deux fois plus rapide qu'en réseau rigide,

## ETANCHÉITÉ RENFORCÉE

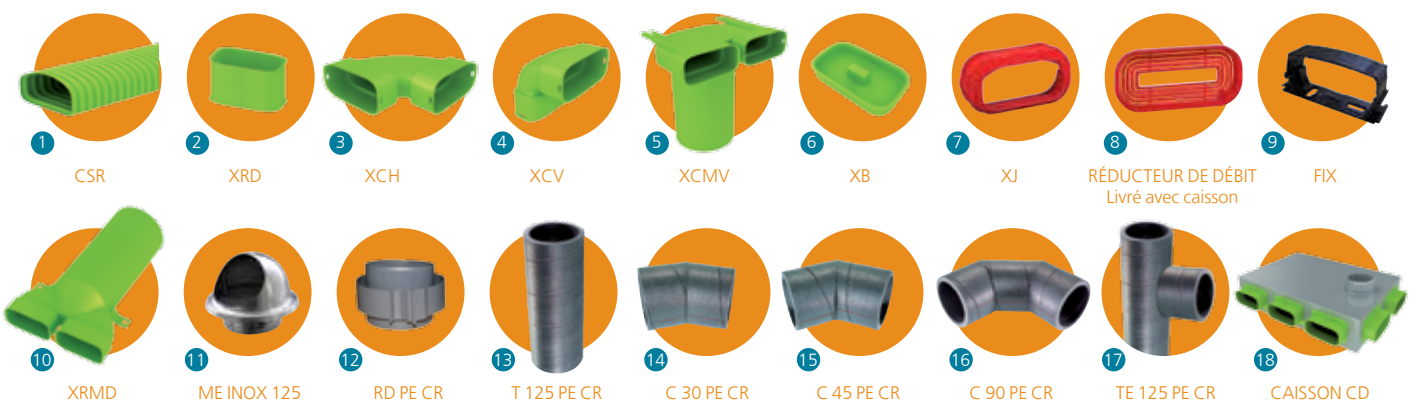
- Garantie (classe B),



RACCORD DROIT

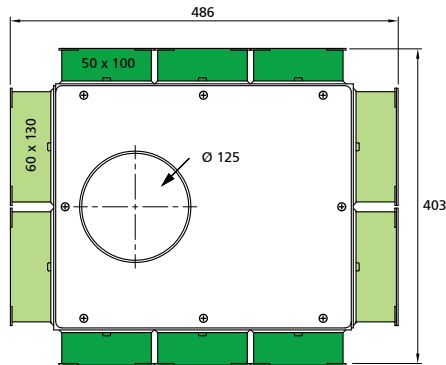
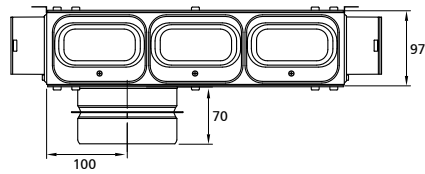
## CARACTÉRISTIQUES

- **Conduit semi-rigide** : extérieur en PEHD, intérieur lisse en PET (qualité alimentaire) traité anti-statique et anti-bactérien.
- **Caisson de distribution** en tôle avec piquages en PP et mousse acoustique (livré avec une plaque pleine pour montage en ligne).
- **Ultra compact** : épaisseur < 10 cm,
- **Modulaire** : 2 références permettent de s'adapter à de nombreuses configurations.
- **Accessoires et joints d'étanchéité** en PP.
- **Température maximale d'utilisation** : 60°C.
- **Possibilité d'intégration** en dalle béton.





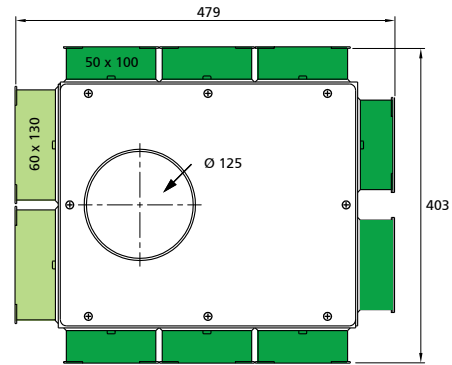
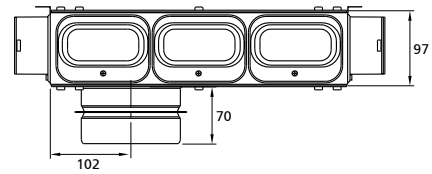
# DIMENSIONS



**CD 6 X 100 + 4 X 130**

**Composition :** 4 piquages 60 x 130 + 2 bouchons  
6 piquages 50 x 100 + 2 bouchons

**livré avec :** 10 réducteurs de débit  
4 équerres de fixation  
1 plaque pleine et 1 plaque avec piquage Ø 125

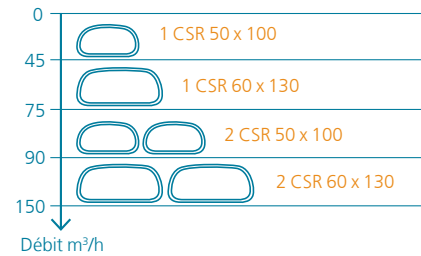
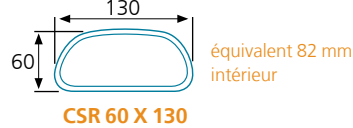
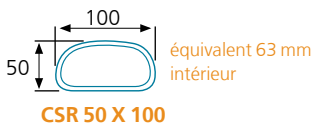


**CD 8 X 100 + 2 X 130**

**Composition :** 2 piquages 60 x 130  
8 piquages 50 x 100 + 4 bouchons

**livré avec :** 10 réducteurs de débit  
4 équerres de fixation  
1 plaque pleine et 1 plaque avec piquage Ø 125

# PLAGE D'UTILISATION DES CONDUITS



# GAMME RÉSEAU CLIP & GO

INDICE	REF	DESCRIPTION	DIM. CONNECTEURS	CONDITIONNEMENT	CODE	
11	ME INOX 125	prise d'air murale en inox	Ø 125 mm	x1	464 040	
18	CD 6x100 + 4x130	caisson distrib 4x130, 6x100	6x50x100 et 4x60x130	x1	464 011	
18	CD 8x100 + 2x130	caisson distrib 2x130, 8x100	8x50x100 et 2x60x130	x1	464 012	
13	T 125 PE CR	conduit PE isolé - longueur 2,25 m	Ø 125 mm	x1	423 010	
16	C 90 PE CR	coude à 90° en PE isolé	Ø 125 mm	x1	423 013	
14	C 30 PE CR	coude à 30° en PE isolé	Ø 125 mm	x1	423 011	
15	C 45 PE CR	coude à 45° en PE isolé	Ø 125 mm	x1	423 012	
17	TE 125 PE CR	Té en PE isolé	Ø 125 mm	x1	464 030	
12	RD PE CR	raccord droit en plastique	Ø 125 mm	x1	464 031	
GAMME 60 X 130	1	CSR 60x130	conduit semi-rigide 60x130 - 20 m	60x130	couronne de 20 m	464 001
	7	XJ 60x130	joint 60x130	60x130	x4	464 014
	3	XCH 60x130	coude horizontal 60x130	60x130	x1	464 010
	4	XCV 60x130	coude vertical 60x130	60x130	x1	464 008
	2	XRD 60x130	connecteur droit 60x130	60x130	x1	464 018
	5	XCMV 60x130x125	coude mixte vertical 60x130x125 + 1 bouchon	60x130 - Ø 125 mm	x1	464 006
	6	XB 60x130	bouchon 60x130	60x130	x1	464 016
	9	FIX 60x130	collier fixation 60x130	60x130	x5	464 003
	10	XRMD 60x130x125	raccord mixte droit 60x130x125 + 1 bouchon	60x130 - Ø 125 mm	x1	464 004
	GAMME 50 X 100	1	CSR 50x100	conduit semi-rigide 50x100 - 30 m	50x100	couronne de 30 m
7		XJ 50x100	joint 50x100	50x100	x5	464 013
3		XCH 50x100	coude horizontal 50x100	50x100	x1	464 009
4		XCV 50x100	coude vertical 50x100	50x100	x1	464 007
2		XRD 50x100	connecteur droit 50x100	50x100	x1	464 017
5		XCMV 50x100x125	coude mixte vertical 50x100x125 + 1 bouchon	50x100 - Ø 125 mm	x1	464 005
6		XB 50x100	bouchon 50x100	50x100	x1	464 015
9		FIX 50x100	collier fixation 50x100	50x100	x5	464 002

# GUIDE DE SÉLECTION

## GROUPES VMC

### Chauffe-eau thermodynamique sur air extrait

RÉFÉRENCE	CODE
AERAULIX 2	350 002

### VMC simple flux

VMC hygoréglable

RÉFÉRENCE	CODE
KIT HYGROCOSY BC T3/4 B à pile <sup>(1)</sup>	412 155
KIT HYGROCOSY BC T3/7 B à pile <sup>(2)</sup>	412 156
KIT HYGROCOSY BC T3/7 B manuel	412 157
GRUPE HYGROCOSY BC	412 101
KIT HYGROCOSY T3/7 HB à pile	412 158
KIT HYGROCOSY T3/7 HB manuel	412 159
GRUPE HYGROCOSY	412 076
HYGROCOSY MINI BC	512 291
HYGROCOSY MINI	512 128

<sup>(1)</sup>version optimisée - <sup>(2)</sup>version universelle

VMC autoréglable

RÉFÉRENCE	CODE
EOLIX SF	412 600
KIT EOLIX SFP	412 621
KIT EOLIX SF	412 620
KIT EOLIX SRI	412 624
MINI AIRVENT 2	511 553
MINI AIRVENT 2 SRI	511 578
EOLIX XL 2	412 036

### VMC double flux

Double flux spécial rénovation

RÉFÉRENCE	CODE
NEODF	411 127
NEODF SRI	411 128
KIT NEODF D	411 119
KIT NEODF NP	411 116
KIT NEODF D SRI	411 120
KIT NEODF NP SRI	411 118

Double flux haut rendement

RÉFÉRENCE	CODE
DUOLIX MAX	412 137
DUOLIX MAX HYGRO	412 140
DUOLIX	412 124
DUOLIX BOX	412 136
DUOLIX ECO	412 135

# ENTRÉES D'AIR

en VMC autoréglable

NOMBRE DE PIÈCES PRINCIPALES	ENTRÉES D'AIR			
	CHAMBRE		SÉJOUR	
	ACOUSTIQUE	STANDARD	ACOUSTIQUE	STANDARD
3	EA 30 Pac 2 422 421	EA G 30 422 532	EA 30 Pac 2 422 421	EA G 30 422 532
4	EA 22 Pac 2 422 420	EA G 22 422 531	EA 45 Pac 2 422 334	EA G 45 422 184
5 et +	EA 22 Pac 2 422 420	EA G 22 422 531	EA 22 Pac 2 422 420	EA G 22 422 531

en VMC hygroréglable

NOMBRE DE PIÈCES PRINCIPALES	HYGRO A				HYGRO B			
	CHAMBRE		SÉJOUR		CHAMBRE		SÉJOUR	
	ACOUSTIQUE	STANDARD	ACOUSTIQUE	STANDARD	ACOUSTIQUE	STANDARD	ACOUSTIQUE	STANDARD
3	EA 30 Pac 2 422 421	EA G 30 422 532	EA 45 Pac 1 422 330	EA G 45 422 184	EB 6/45 Pac 2 422 707	EB compact 2 422 596	EB 6/45 Pac 2 422 707	EB compact 2 422 596
4	EA 45 Pac 1 422 330	EA G 45 422 184	EA 45 Pac 1 422 330	EA G 45 422 184	EB 6/45 Pac 2 422 707	EB compact 2 422 596	EB 6/45 Pac 2 422 707	EB compact 2 422 596
5	EA 30 Pac 2 422 421	EA G 30 422 532	EA 45 Pac 1 422 330	EA G 45 422 184	EB 6/45 Pac 2 422 707	EB compact 2 422 596	2 EB 6/45 Pac 2 2 x 422 707	2 EB compact 2 2 x 422 596
6	EA 22 Pac 2 422 420	EA G 22 422 531	EA 22 Pac 2 + EA 30 Pac 2 422 420 + 422 421	EA G 22 + EA G 30 422 531 + 422 532	EB 6/45 Pac 2 422 707	EB compact 2 422 596	2 EB 6/45 Pac 2 2 x 422 707	2 EB compact 2 2 x 422 596
7 et +	EA 22 Pac 2 422 420	EA G 22 422 531	2 EA 45 Pac 1 422 330	EA G 45 422 184	EB 6/45 Pac 2 422 707	EB compact 2 422 596	2 EB 6/45 Pac 2 2 x 422 707	2 EB compact 2 2 x 422 596

## BOUCHES D'EXTRACTION HYGROREGLABLES

CUISINE :

CODE	RÉFÉRENCE	DÉBIT PERMANENT OU PLAGE DE DÉBIT	DÉBIT COMPLÉMENTAIRE (m³/h)	TYPE BOUCHE	GUIDE DE CHOIX														
					HYGRO A					HYGRO B									
					T3	T4	T5	T6	T7 ET +	T3	T4	T5	T6	T7 ET +					
422 758	BHPC 10/135 I	10/45	135	pile	•	•				•									
422 759	BHPC 10/120 I	10/45	120	pile						•	•								
422 760	BHPC 12/135 I	12/45	135	pile			•	•											
422 761	BHPC 10/135 E	10/45	135	électrique	•	•				•				•	•				
422 762	BHPC 10/120 E	10/45	120	électrique						•	•								
422 763	BHPC 12/135 E	12/45	135	électrique			•	•											
422 764	BHPC 10/135	10/45	135	manuelle	•	•				•				•	•				
422 765	BHPC 10/120	10/45	120	manuelle							•	•							
422 766	BHPC 12/135	12/45	135	manuelle			•	•											

WC ET SALLE DE BAINS :

CODE	RÉFÉRENCE	DÉBIT PERMANENT OU PLAGE DE DÉBIT HYGRORÉGLÉ (m³/h)	DÉBIT COMPLÉMENTAIRE (m³/h)	TYPE BOUCHE	DESTINATION	GUIDE DE CHOIX													
						HYGRO A					HYGRO B								
						T3	T4	T5	T6	T7 ET +	T3	T4	T5	T6	T7 ET +				
423 119	Pack WC piles	5	30	pile à détection	WC	•	•				•	•	•	•	•				
423 110	Pack WC électrique	5	30	électrique	WC	•	•				•	•	•	•	•				
423 111	Pack WC manuelle	5	30	manuelle	WC	•	•				•	•	•	•	•				
423 112	Pack WC Auto 15	30	-	auto 15	WC multiples			•	•	•									
423 113	Pack WC Auto 30	15	-	auto 30	WC unique			•	•	•									
423 114	Pack SDB HA	10/45	-	hygroréglable	SDB	•	•	•	•	•									
423 115	Pack SDB HB	10/40	-	hygroréglable	SDB						•	•	•	•	•				
423 116	Pack SDB/WC I	10/45	45	pile à détection	SDB avec WC	•					•	•	•	•	•				
423 117	Pack Sdb 5/40	5/40	-	hygroréglable	salle d'eau	•	•	•	•	•	•	•	•	•	•				

# VMC PAVILLONNAIRE : toutes les solutions Atlantic



## Quelle VMC, pour quelle utilisation ?



### Double flux **Qualité d'air optimisée, confort et performance**

Système qui assure **l'extraction de l'air vicié** de la cuisine, de la salle de bains et des WC. Simultanément, il prend **l'air neuf** à l'extérieur et **l'insuffle** dans les chambres et le séjour par des bouches reliées à un bloc de distribution qui peut **préchauffer l'air neuf** (récupération des calories). Air neuf et air extrait **filtrés** : confort et qualité d'air assurés.



### Simple flux hygro réglable **La VMC intelligente**

**L'air neuf** pénètre dans le logement par des **entrées d'air autoréglables** pour la VMC hygro A **ou hygro réglables** pour la VMC hygro B placées au-dessus des fenêtres des chambres et du séjour.

**L'air vicié** est extrait dans la cuisine et la salle de bains par des **bouches hygro réglables** qui s'ouvrent en fonction de **l'humidité ambiante**. La bouche WC est minutée. Les bouches sont reliées au groupe par des conduits isolés.



### Simple flux autoréglable **Contrôle et efficacité**

**L'air vicié** est extrait dans la cuisine, la salle de bains et les WC par des **bouches reliées au groupe** avec des conduits souples.

**L'air neuf** pénètre par des **entrées d'air autoréglables standards ou acoustiques** placées au-dessus des fenêtres des chambres et du séjour.



### Chauffe-eau thermodynamique sur air extrait

VMC + eau chaude sanitaire

**L'air extrait chaud** entre dans le système 2 en 1, aspiré par le ventilateur de la VMC. **La pompe à chaleur** récupère les **calories** contenues dans l'air extrait et chauffe l'eau dans le ballon.

**L'air vicié rafraîchi** est ensuite rejeté à l'extérieur.



13, Bd Monge - ZI - BP 71 - 69882 Meyzieu Cedex  
Tél. 04 72 45 11 00 - Fax 04 72 45 11 11  
Pour le professionnel : [www.atlantic-pro.fr](http://www.atlantic-pro.fr)  
Pour le particulier : [www.atlantic.fr](http://www.atlantic.fr)



VOTRE INSTALLATEUR